



OSIEDLE Telimeny

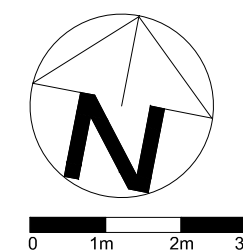
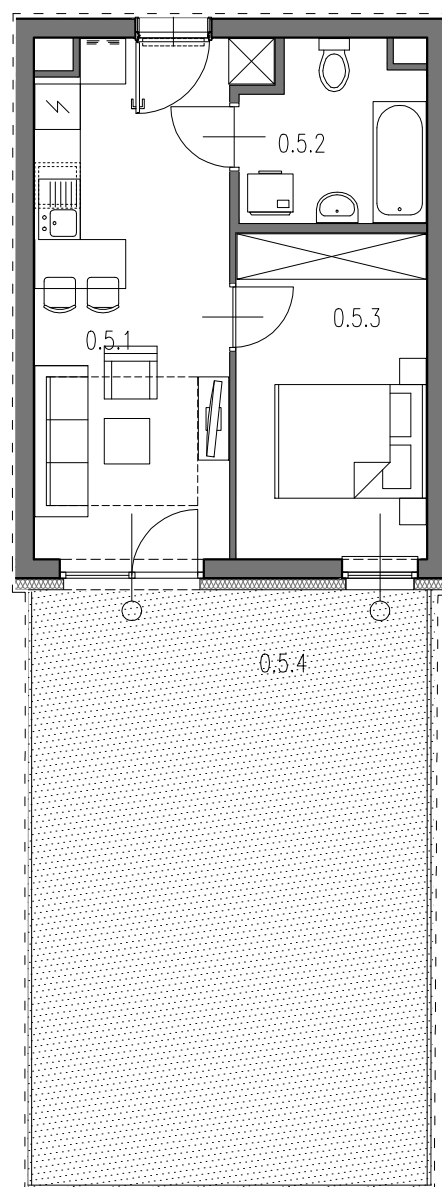
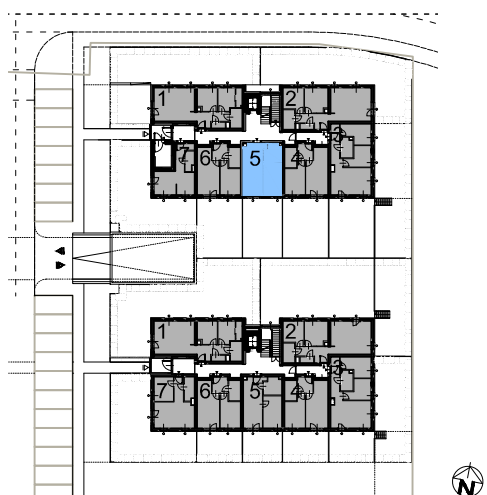
BIURO SPRZEDAŻY

ul. Lea 202a, 30-133 Kraków

tel: 539 650 701

e-mail: biuro@osiedletelimeny.pl

www.osiedletelimeny.pl



SKALA 1:100

BUDYNEK 1 KLATKA A MIESZKANIE NR 05

33.66m²

0.5.1	pokój dzienny + aneks kuchenny	17.64m ²
0.5.2	łazienka	5.30m ²
0.5.3	pokój	10.72m ²

UKŁAD MIESZKANIA:

POŁUDNIOWE

0.5.4	ogródek	41.19m ²
-------	---------	---------------------

PARTER

NUMER MIESZKANIA
05

POWIERZCHNIA MIESZKANIA
33.66m²

0
PARTER

KG
GROUP

- POWIERZCHNIA UŻYTKOWA OBLICZANA WEDŁUG NORMY PN-ISO 9836:1997
 - RZUT MIESZKANIA ZOSTAŁ SPORZĄDZONY NA PODSTAWIE PROJEKTU BUDOWLANEGO, ZASTRZEGA SIĘ MOŻLIWOŚĆ ZMIAN W UKŁADZIE MIESZKAŃ I PODANYCH POWIERZCHNIACH, ZGODNIE Z ZAPISAMI UMOWY DEWELOPERSKIEJ.
 - W ZWIĄZKU W OPRACOWYWANIEM PROJEKTU WYKONAWCZEGO ZE WZGLĘDÓW KONSTRUKCYJNYCH, INSTALACYJNYCH I ARCHITEKTONICZNYCH MOGĄ WYSTĄPIĆ ZMIANY W ZAKRESIE PIONÓW I KOMINÓW ORAZ KOREKTY OTWORÓW OKIENNYCH

B2STUDIO