

OSIEDLE Telimeny

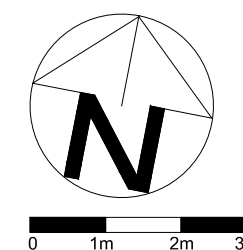
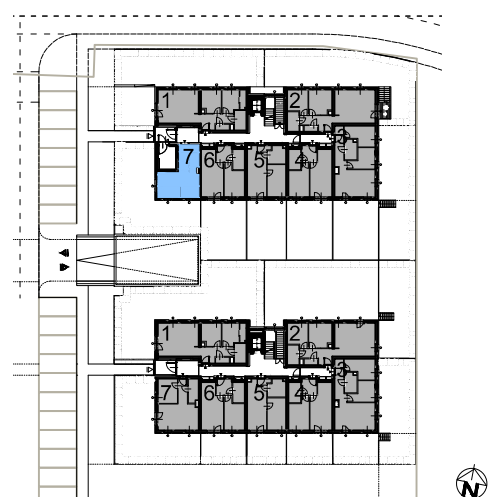
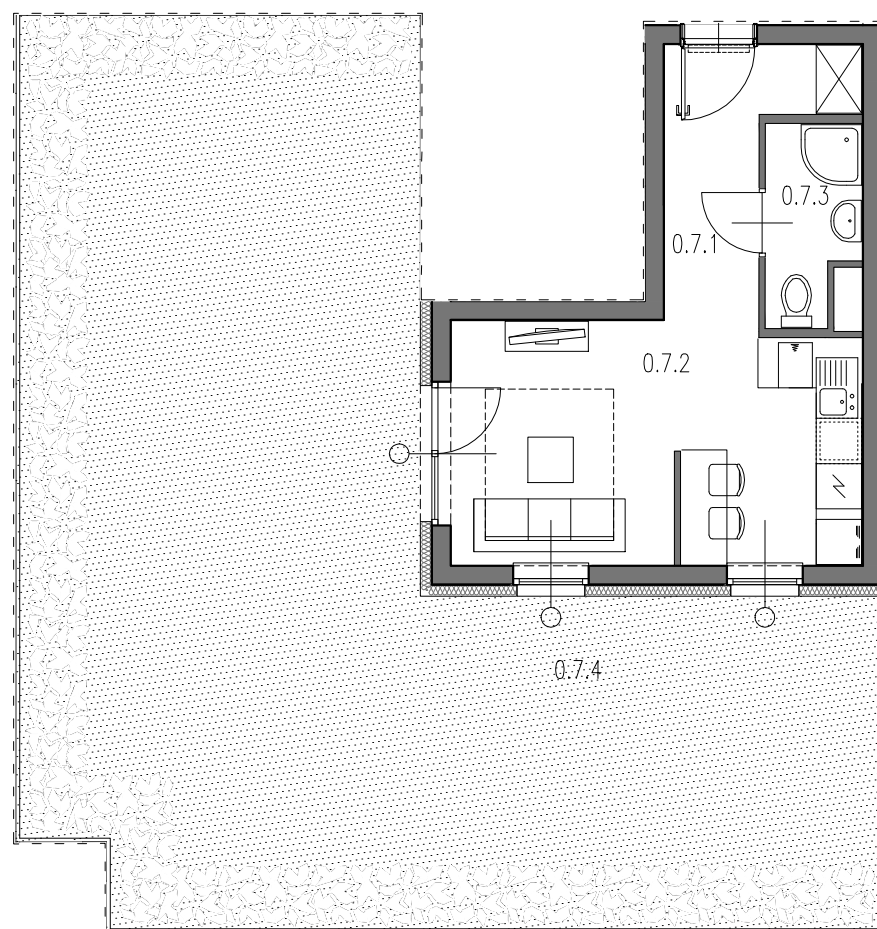
BIURO SPRZEDAŻY

ul. Lea 202a, 30-133 Kraków

tel: 539 650 701

e-mail: biuro@osiedletelimeny.pl

www.osiedletelimeny.pl



SKALA 1:100

BUDYNEK 1 KLATKA A MIESZKANIE NR 07

25.65m²

0.7.1	przedpokój	5.72m ²
0.7.2	pokój z aneksem	16.96m ²
0.7.3	łazienka	2.97m ²

UKŁAD MIESZKANIA: POŁUDNIOWE-ZACHODNIE

0.7.4	ogródek	89.21m ²
-------	---------	---------------------

PARTER

NUMER MIESZKANIA
07

POWIERZCHNIA MIESZKANIA
25.65m²

0
PARTER

KG
GROUP

- POWIERZCHNIA UŻYTKOWA OBLICZANA WEDŁUG NORMY PN-ISO 9836:1997
 - RZUT MIESZKANIA ZOSTAŁ SPORZĄDZONY NA PODSTAWIE PROJEKTU BUDOWLANEGO, ZASTRZEŻA SIĘ MOŻLIWOŚĆ ZMIAN W UKŁADZIE MIESZKAŃ I PODANYCH POWIERZCHNIACH, ZGODNIE Z ZAPISAMI UMOWY DEWELOPERSKIEJ.
 - W ZWIĄZKU W OPRACOWYWANIEM PROJEKTU WYKONAWCZEGO ZE WZGLĘDÓW KONSTRUKCYJNYCH, INSTALACYJNYCH I ARCHITEKTONICZNYCH MOGĄ WYSTĄPIĆ ZMIANY W ZAKRESIE PIONÓW I KOMINÓW ORAZ KOREKTY OTWORÓW OKIENNYCH

B2STUDIO