



# OSIEDLE Telimeny

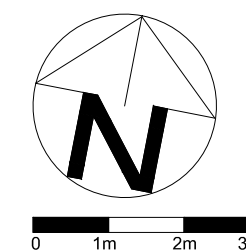
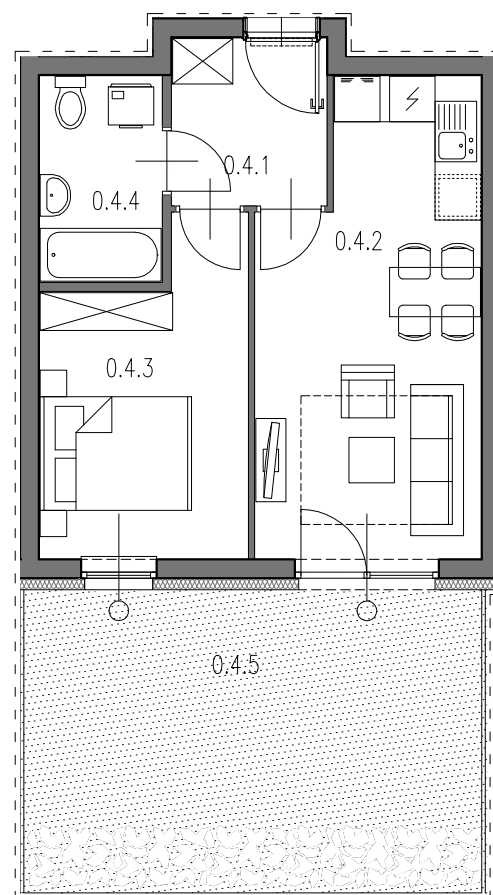
## BIURO SPRZEDAŻY

ul. Lea 202a, 30-133 Kraków

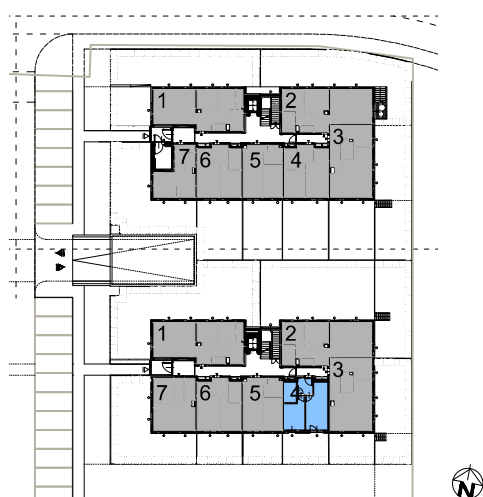
tel: 539 650 701

e-mail: biuro@osiedletelimeny.pl

www.osiedletelimeny.pl



SKALA 1:100



<b>BUDYNEK 1 KLATKA B MIESZKANIE NR 04</b>		<b>36.50m<sup>2</sup></b>
0.4.1	przedpokój	4.46m <sup>2</sup>
0.4.2	pokój dzienny + aneks kuchenny	17.04m <sup>2</sup>
0.4.3	pokój	10.66m <sup>2</sup>
0.4.4	łazienka	4.34m <sup>2</sup>
UKŁAD MIESZKANIA:		POŁUDNIOWE
0.4.5	ogródek	24.62m <sup>2</sup>

PARTER

NUMER MIESZKANIA  
04

POWIERZCHNIA MIESZKANIA  
36.50m<sup>2</sup>

0  
PARTER

KG  
GROUP

- POWIERZCHNIA UŻYTKOWA OBLICZANA WEDŁUG NORMY PN-ISO 9836:1997  
 - RZUT MIESZKANIA ZOSTAŁ SPORZĄDZONY NA PODSTAWIE PROJEKTU BUDOWLANEGO, ZASTRZEGA SIĘ MOŻLIWOŚĆ ZMIAN W UKŁADZIE MIESZKAŃ I PODANYCH POWIERZCHNIACH, ZGODNIE Z ZAPISAMI UMOWY DEWELOPERSKIEJ.  
 - W ZWIĄZKU W OPRACOWYWIANIEM PROJEKTU WYKONAWCZEGO ZE WZGLĘDOW KONSTRUKCYJNYCH, INSTALACYJNYCH I ARCHITEKTONICZNYCH MOGĄ WYSTĄPIĆ ZMIANY W ZAKRESIE PIONÓW I KOMINÓW ORAZ KOREKTY OTWORÓW OKIENNYCH

B2STUDIO