

# OSIEDLE Telimeny

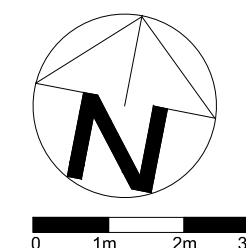
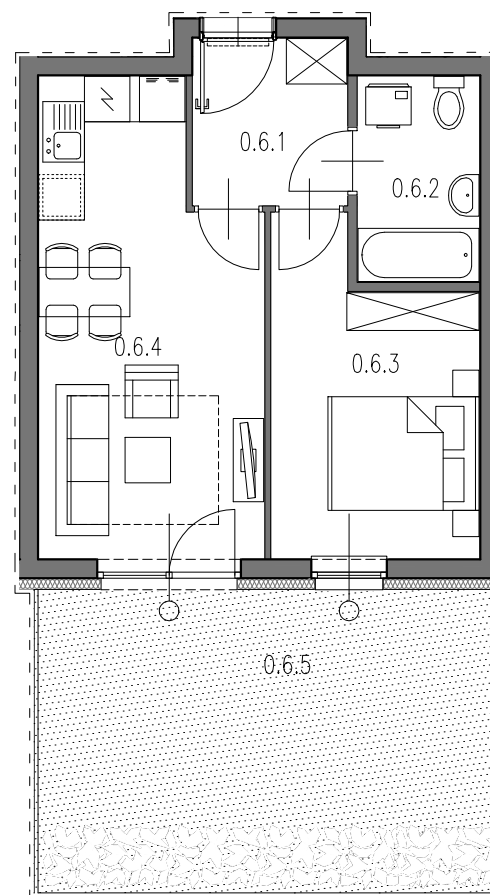
## BIURO SPRZEDAŻY

ul. Lea 202a, 30-133 Kraków

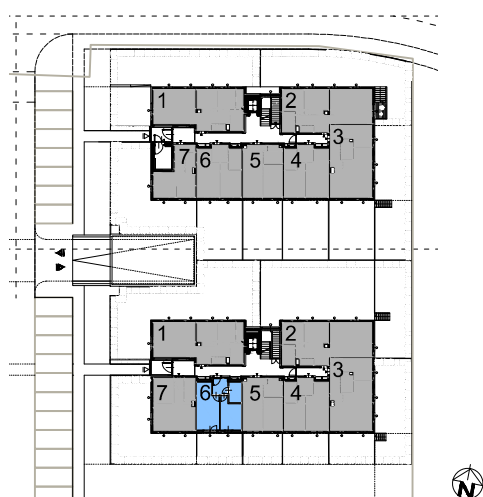
tel: 539 650 701

e-mail: [biuro@osiedletelimeny.pl](mailto:biuro@osiedletelimeny.pl)

[www.osiedletelimeny.pl](http://www.osiedletelimeny.pl)



SKALA 1:100



<b>BUDYNEK 1 KLATKA B MIESZKANIE NR 06</b>		<b>36.50m<sup>2</sup></b>
0.6.1	przedpokój	4.46m <sup>2</sup>
0.6.2	łazienka	4.34m <sup>2</sup>
0.6.3	pokój	10.66m <sup>2</sup>
0.6.4	pokój dzienny + aneks kuchenny	17.04m <sup>2</sup>
UKŁAD MIESZKANIA:		POŁUDNIOWE
0.6.5	ogródek	25.67m <sup>2</sup>

PARTER

NUMER MIESZKANIA  
06

POWIERZCHNIA MIESZKANIA  
36.50m<sup>2</sup>

0  
PARTER



- POWIERZCHNIA UŻYTKOWA OBLICZANA WEDŁUG NORMY PN-ISO 9836:1997  
- RZUT MIESZKANIA ZOSTAŁ SPORZĄDZONY NA PODSTAWIE PROJEKTU BUDOWLANEGO, ZASTRZEGA SIĘ MOŻLIWOŚĆ ZMIAN W UKŁADZIE MIESZKAŃ I PODANYCH POWIERZCHNIACH, ZGODNIE Z ZAPISAMI UMOWY DEWELOPERSKIEJ.  
- W ZWIĄZKU W OPRACOWYWANIEM PROJEKTU WYKONAWCZEGO ZE WZGLĘDÓW KONSTRUKCYJNYCH, INSTALACYJNYCH I ARCHITEKTONICZNYCH MOGĄ WYSTĄPIĆ ZMIANY W ZAKRESIE PIONÓW I KOMINÓW ORAZ KOREKTY OTWORÓW OKIENNYCH

