



# OSIEDLE Telimeny

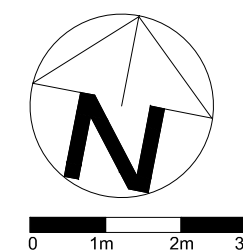
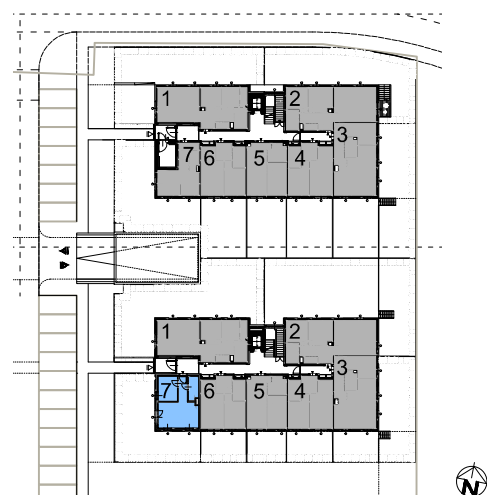
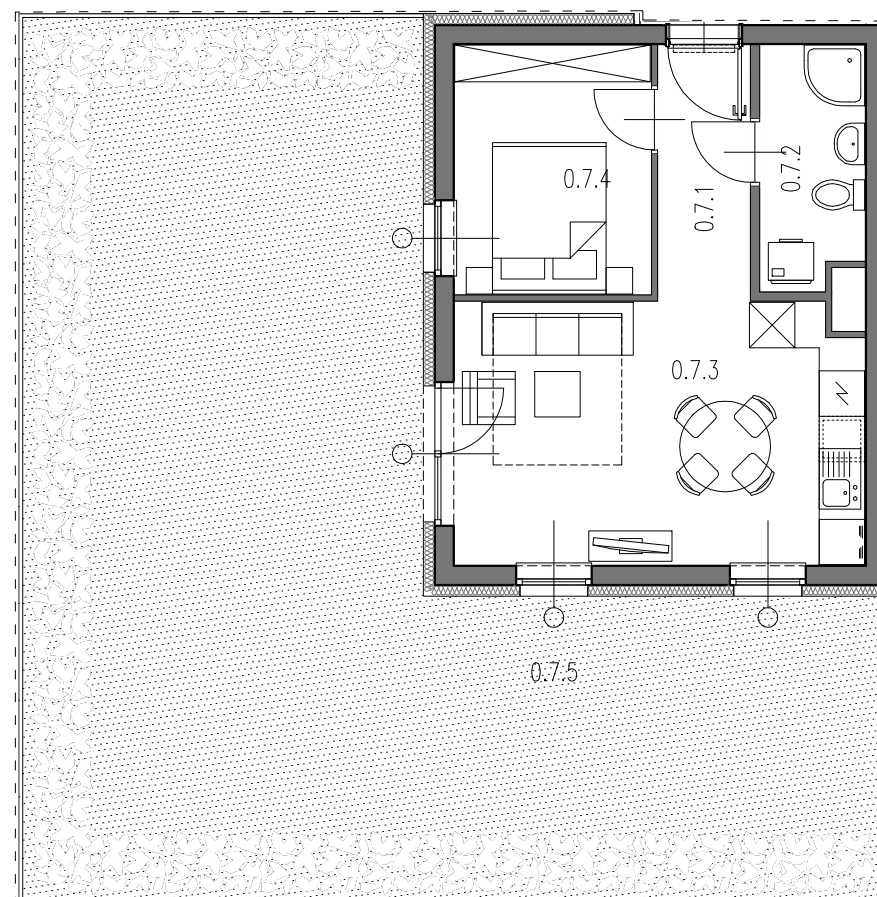
## BIURO SPRZEDAŻY

ul. Lea 202a, 30-133 Kraków

tel: 539 650 701

e-mail: [biuro@osiedletelimeny.pl](mailto:biuro@osiedletelimeny.pl)

[www.osiedletelimeny.pl](http://www.osiedletelimeny.pl)



SKALA 1:100

<b>BUDYNEK 1 KLATKA B MIESZKANIE NR 07</b>		<b>35.38m<sup>2</sup></b>
0.7.1	przedpokój	4.08m <sup>2</sup>
0.7.2	łazienka	4.25m <sup>2</sup>
0.7.3	pokój dzienny + aneks kuchenny	18.55m <sup>2</sup>
0.7.4	pokój	8.50m <sup>2</sup>
UKŁAD MIESZKANIA: POŁUDNIOWE-ZACHODNIE		
0.7.5	ogródek	85.76m <sup>2</sup>

PARTER

NUMER MIESZKANIA  
07

POWIERZCHNIA MIESZKANIA  
35.38m<sup>2</sup>

0  
PARTER

KG  
GROUP

- POWIERZCHNIA UŻYTKOWA OBLICZANA WEDŁUG NORMY PN-ISO 9836:1997  
- RZUT MIESZKANIA ZOSTAŁ SPORZĄDZONY NA PODSTAWIE PROJEKTU BUDOWLANEGO, ZASTRZEGA SIĘ MOŻLIWOŚĆ ZMIAN W UKŁADZIE MIESZKAŃ I PODANYCH POWIERZCHNIACH, ZGODNIE Z ZAPISAMI UMOWY DEWELOPERSKIEJ.  
- W ZWIĄZKU W OPRACOWYWIANIEM PROJEKTU WYKONAWCZEGO ZE WZGLĘDÓW KONSTRUKCYJNYCH, INSTALACYJNYCH I ARCHITEKTONICZNYCH MOGĄ WYSTĄPIĆ ZMIANY W ZAKRESIE PIONÓW I KOMINÓW ORAZ KOREKTY OTWORÓW OKIENNYCH

B2STUDIO