

# OSIEDLE Telimeny

## BIURO SPRZEDAŻY

ul. Lea 202a, 30-133 Kraków

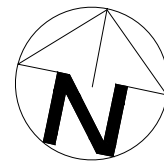
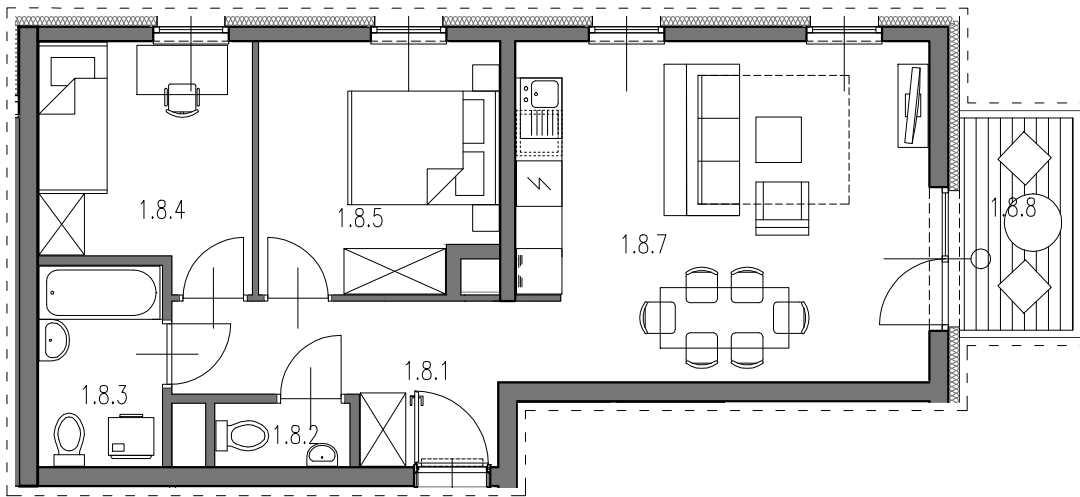
tel: 539 650 701

e-mail: biuro@osiedletelimeny.pl

www.osiedletelimeny.pl

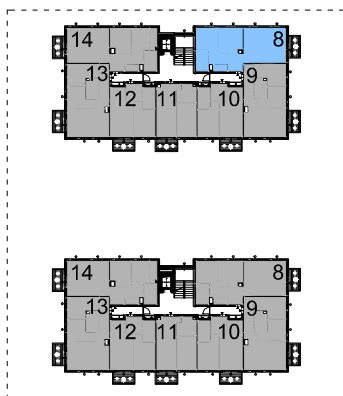


# KG GROUP



0 1m 2m 3m

SKALA 1:100



<b>BUDYNEK 1 KLATKA A MIESZKANIE NR 08</b>		<b>55.68m<sup>2</sup></b>
1.8.1	przedpokój	7.79m <sup>2</sup>
1.8.2	WC	1.43m <sup>2</sup>
1.8.3	łazienka	4.28m <sup>2</sup>
1.8.4	pokój	8.43m <sup>2</sup>
1.8.5	pokój	10.05m <sup>2</sup>
1.8.7	pokój z aneksem	23.70m <sup>2</sup>
		55.68m <sup>2</sup>
UKŁAD MIESZKANIA:		PÓŁNOCNO-WSCHODNIE
1.8.8	balkon	4.20m <sup>2</sup>

- POWIERZCHNIA UŻYTKOWA OBLICZANA WEDŁUG NORMY PN-ISO 9836:1997  
 - RZUT MIESZKANIA ZOSTAŁ SPORZĄDZONY NA PODSTAWIE PROJEKTU BUDOWLANEGO, ZASTRZEGA SIĘ MOŻLIWOŚĆ ZMIAN W  
 UKŁADZIE MIESZKAŃ I PODANYCH POWIERZCHNIACH, ZGODNIE Z ZAPISAMI UMOWY DEWELOPERSKIEJ.  
 - W ZWIĄZKU W OPRACOWYWIANIEM PROJEKTU WYKONAWCZEGO ZE WZGLĘDÓW KONSTRUKCYJNYCH, INSTALACYJNYCH I  
 ARCHITEKTONICZNYCH MOGĄ WYSTĄPIĆ ZMIANY W ZAKRESIE PIONÓW I KOMINÓW ORAZ KOREKTY OTWORÓW OKIENNYCH

# B2STUDIO

1 PIĘTRO

NUMER MIESZKANIA  
**08**

POWIERZCHNIA MIESZKANIA  
**55.68m<sup>2</sup>**

**1**  
PIĘTRO