

OSIEDLE Telimeny

BIURO SPRZEDAŻY

ul. Lea 202a, 30-133 Kraków

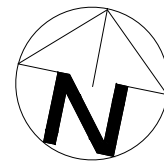
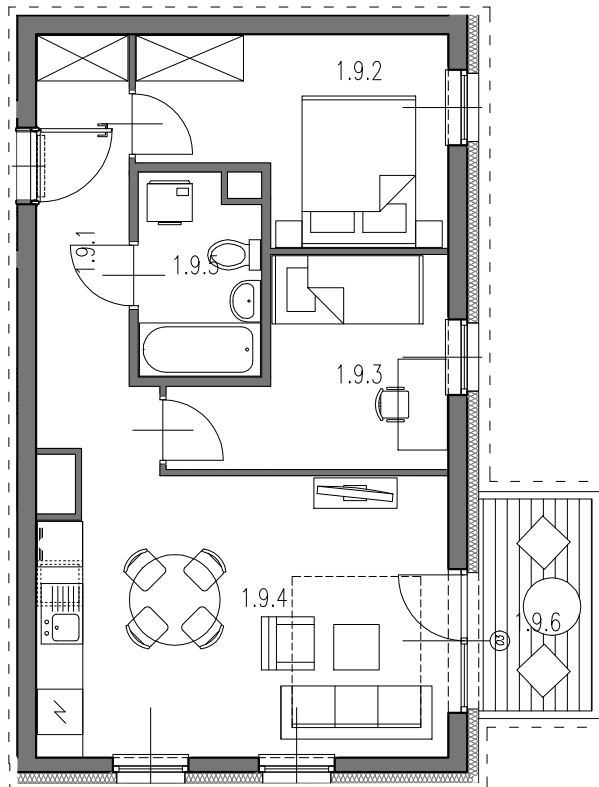
tel: 539 650 701

e-mail: biuro@osiedletelimeny.pl

www.osiedletelimeny.pl

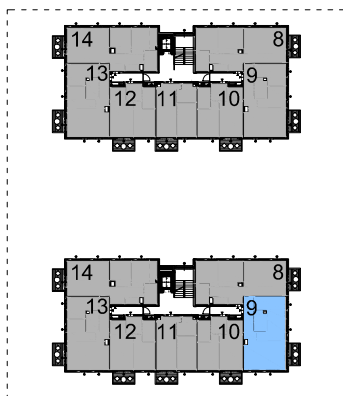


KG
GROUP



0 1m 2m 3m

SKALA 1:100



BUDYNEK 1

KLATKA B

MIESZKANIE NR 09

48.48m²

1.9.1	przedpokój	5.58m ²
1.9.2	pokój	9.49m ²
1.9.3	pokój	8.01m ²
1.9.4	pokój z aneksem	21.34m ²
1.9.5	łazienka	4.06m ²

UKŁAD MIESZKANIA: POŁUDNIOWO-WSCHODNIE

1.9.6	balkon	4.20m ²
-------	--------	--------------------

- POWIERZCHNIA UŻYTKOWA OBLICZANA WEDŁUG NORMY PN-ISO 9836:1997
- RZUT MIESZKANIA ZOSTAŁ SPORZĄDZONY NA PODSTAWIE PROJEKTU BUDOWLANEGO, ZASTRZEGA SIĘ MOŻLIWOŚĆ ZMIAN W UKŁADZIE MIESZKANIA I PODANYCH POWIERZCHNIACH, ZGODNIE Z ZAPISAMI UMOWY DEWELOPERSKIEJ.
- W ZWIĄZKU W OPRACOWYWIANIEM PROJEKTU WYKONAWCZEGO ZE WZGLĘDÓW KONSTRUKCYJNYCH, INSTALACYJNYCH I ARCHITEKTONICZNYCH MOGĄ WYSTĄPIĆ ZMIANY W ZAKRESIE PIONÓW I KOMINÓW ORAZ KOREKTY OTWORÓW OKIENNYCH

B2STUDIO

1 PIĘTRO

NUMER MIESZKANIA
09

POWIERZCHNIA MIESZKANIA
48.48m²

1
PIĘTRO