

# OSIEDLE Telimeny

## BIURO SPRZEDAŻY

ul. Lea 202a, 30-133 Kraków

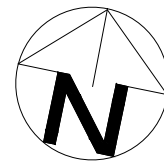
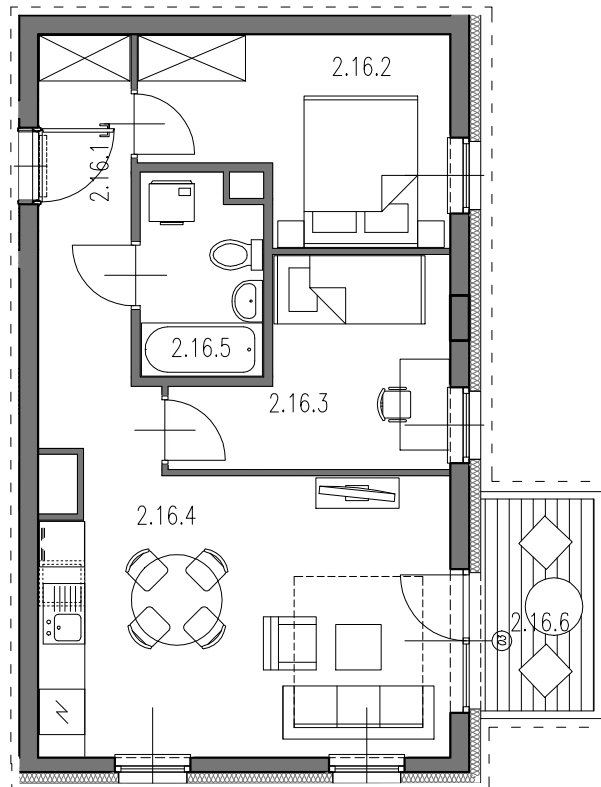
tel: 539 650 701

e-mail: biuro@osiedletelimeny.pl

www.osiedletelimeny.pl

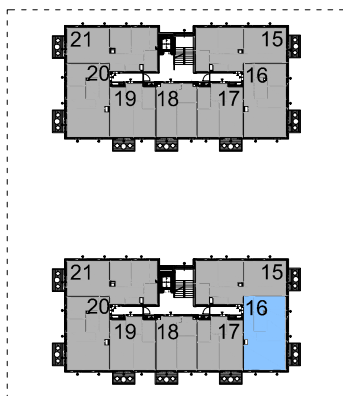


**KG**  
GROUP



0 1m 2m 3m

SKALA 1:100



### BUDYNEK 1

### KLATKA B

### MIESZKANIE NR 16

48.48m<sup>2</sup>

2.16.1	przedpokój	5.58m <sup>2</sup>
2.16.2	pokój	9.49m <sup>2</sup>
2.16.3	pokój	8.01m <sup>2</sup>
2.16.4	pokój z aneksem	21.34m <sup>2</sup>
2.16.5	łazienka	4.06m <sup>2</sup>
UKŁAD MIESZKANIA:		POŁUDNIOWO-WSCHODNIE
2.16.6	balkon	4.20m <sup>2</sup>

- POWIERZCHNIA UŻYTKOWA OBLICZANA WEDŁUG NORMY PN-ISO 9836:1997  
- RZUT MIESZKANIA ZOSTAŁ SPORZĄDZONY NA PODSTAWIE PROJEKTU BUDOWLANEGO, ZASTRZEGA SIĘ MOŻLIWOŚĆ ZMIAN W UKŁADZIE MIESZKANIA I PODANYCH POWIERZCHNIACH, ZGODNIE Z ZAPISAMI UMOWY DEWELOPERSKIEJ.  
- W ZWIĄZKU W OPRACOWYWIANIEM PROJEKTU WYKONAWCZEGO ZE WZGLĘDÓW KONSTRUKCYJNYCH, INSTALACYJNYCH I ARCHITEKTONICZNYCH MOGĄ WYSTĄPIĆ ZMIANY W ZAKRESIE PIONÓW I KOMINÓW ORAZ KOREKTY OTWORÓW OKIENNYCH

**B2STUDIO**

2 PIĘTRO

NUMER MIESZKANIA  
**16**

POWIERZCHNIA MIESZKANIA  
**48.48m<sup>2</sup>**

**2**  
PIĘTRO