



OSIEDLE Telimeny

BIURO SPRZEDAŻY

ul. Lea 202a, 30-133 Kraków

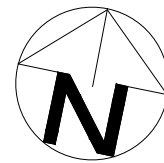
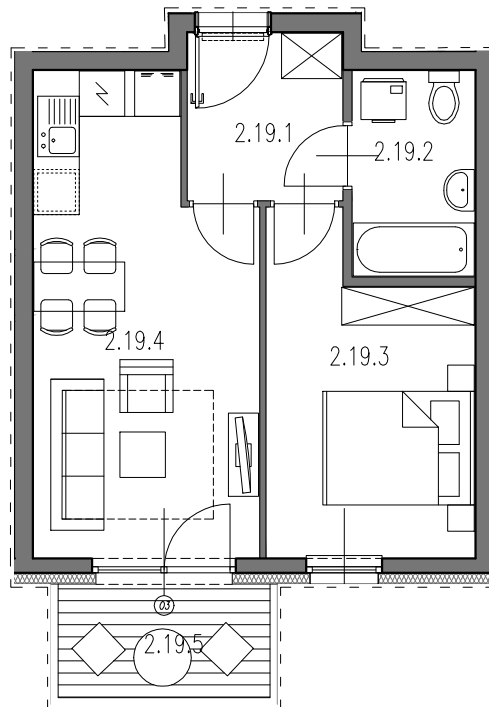
tel: 539 650 701

e-mail: biuro@osiedletelimeny.pl

www.osiedletelimeny.pl

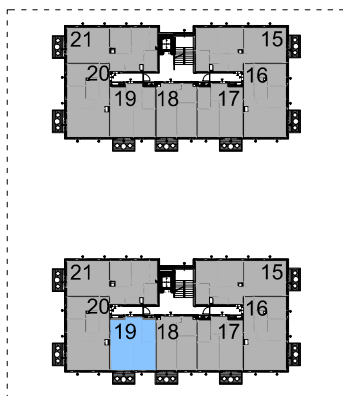


KG
GROUP



0 1m 2m 3m

SKALA 1:100



| BUDYNEK 1 KLATKA B MIESZKANIE NR 19 | | 36.84m² |
|--|-----------------|---------------------------|
| 2.19.1 | przedpokój | 4.47m ² |
| 2.19.2 | łazienka | 4.34m ² |
| 2.19.3 | pokój | 10.82m ² |
| 2.19.4 | pokój z aneksem | 17.22m ² |
| UKŁAD MIESZKANIA: | | POŁUDNIOWE |
| 2.19.5 | balkon | 4.20m ² |

- POWIERZCHNIA UŻYTKOWA OBLICZANA WEDŁUG NORMY PN-ISO 9836:1997
 - RZUT MIESZKANIA ZOSTAŁ SPORZĄDZONY NA PODSTAWIE PROJEKTU BUDOWLANEGO, ZASTRZEGA SIĘ MOŻLIWOŚĆ ZMIAN W UKŁADZIE MIESZKAŃ I PODANYCH POWIERZCHNIACH, ZGODNIE Z ZAPISAMI UMOWY DEWELOPERSKIEJ.
 - W ZWIĄZKU W OPRACOWYWIANIEM PROJEKTU WYKONAWCZEGO ZE WZGLĘDÓW KONSTRUKCYJNYCH, INSTALACYJNYCH I ARCHITEKTONICZNYCH MOGĄ WYSTĄPIĆ ZMIANY W ZAKRESIE PIONÓW I KOMINÓW ORAZ KOREKTY OTWORÓW OKIENNYCH

B2STUDIO

2 PIĘTRO

NUMER MIESZKANIA
19

POWIERZCHNIA MIESZKANIA
36.84m²

2
PIĘTRO