

# OSIEDLE Telimeny

## BIURO SPRZEDAŻY

ul. Lea 202a, 30-133 Kraków

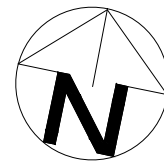
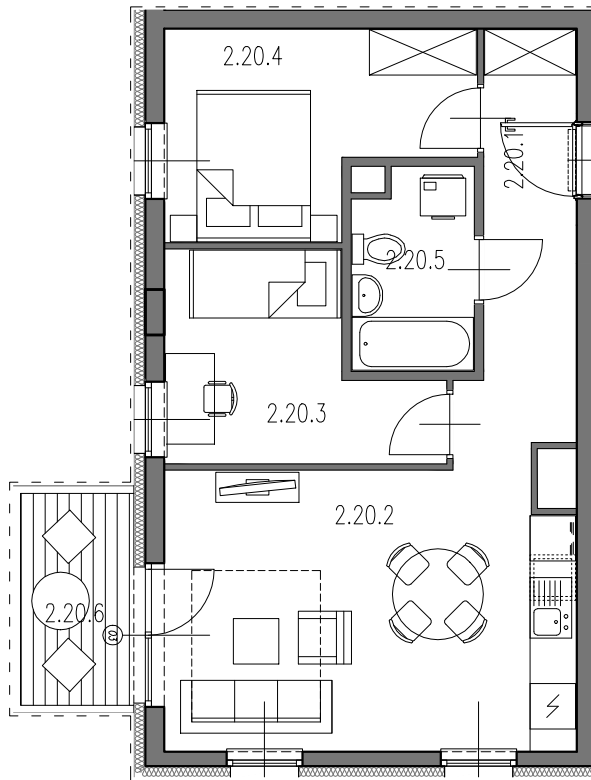
tel: 539 650 701

e-mail: biuro@osiedletelimeny.pl

www.osiedletelimeny.pl

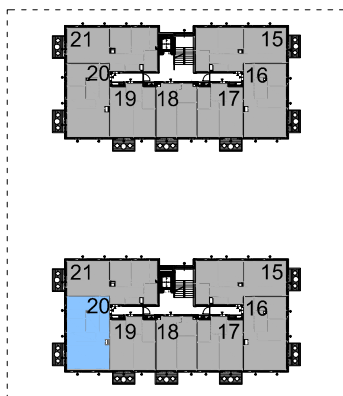


**KG**  
GROUP



0 1m 2m 3m

SKALA 1:100



### BUDYNEK 1 KLATKA B MIESZKANIE NR 20

2.20.1	przedpokój	5.58m <sup>2</sup>
2.20.2	pokój z aneksem	21.34m <sup>2</sup>
2.20.3	pokój	8.01m <sup>2</sup>
2.20.4	pokój	9.49m <sup>2</sup>
2.20.5	łazienka	4.06m <sup>2</sup>
UKŁAD MIESZKANIA: POŁUDNIOWO-ZACHODNIE		
2.20.6	balkon	4.20m <sup>2</sup>

- POWIERZCHNIA UŻYTKOWA OBLICZANA WEDŁUG NORMY PN-ISO 9836:1997  
- RZUT MIESZKANIA ZOSTAŁ SPORZĄDZONY NA PODSTAWIE PROJEKTU BUDOWLANEGO, ZASTRZEGA SIĘ MOŻLIWOŚĆ ZMIAN W UKŁADZIE MIESZKANIA I PODANYCH POWIERZCHNIACH, ZGODNIE Z ZAPISAMI UMOWY DEWELOPERSKIEJ.  
- W ZWIĄZKU W OPRACOWYWIANIEM PROJEKTU WYKONAWCZEGO ZE WZGLĘDÓW KONSTRUKCYJNYCH, INSTALACYJNYCH I ARCHITEKTONICZNYCH MOGĄ WYSTĄPIĆ ZMIANY W ZAKRESIE PIONÓW I KOMINÓW ORAZ KOREKTY OTWORÓW OKIENNYCH

**B2STUDIO**

2 PIĘTRO

NUMER MIESZKANIA  
**20**

POWIERZCHNIA MIESZKANIA  
48.48m<sup>2</sup>

**2**  
PIĘTRO