

# OSIEDLE Telimeny

## BIURO SPRZEDAŻY

ul. Lea 202a, 30-133 Kraków

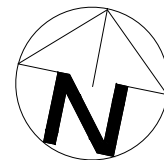
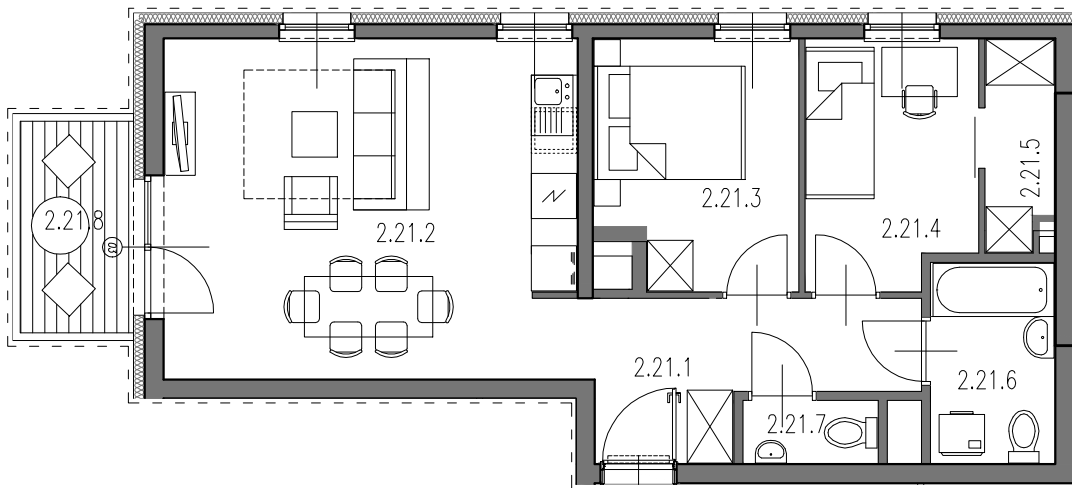
tel: 539 650 701

e-mail: [biuro@osiedletelimeny.pl](mailto:biuro@osiedletelimeny.pl)

[www.osiedletelimeny.pl](http://www.osiedletelimeny.pl)

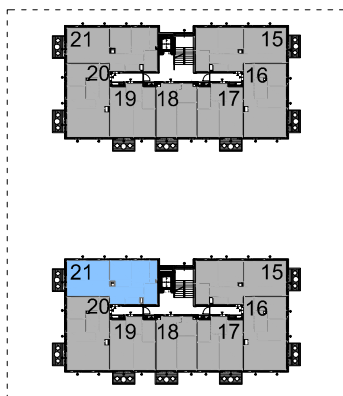


**KG**  
GROUP



0 1m 2m 3m

SKALA 1:100



### BUDYNEK 1 KLATKA B MIESZKANIE NR 21

2.21.1	przedpokój	7.79m <sup>2</sup>
2.21.2	pokój z aneksem	23.70m <sup>2</sup>
2.21.3	pokój	8.15m <sup>2</sup>
2.21.4	pokój	7.49m <sup>2</sup>
2.21.5	garderoba	2.44m <sup>2</sup>
2.21.6	łazienka	4.28m <sup>2</sup>
2.21.7	WC	1.43m <sup>2</sup>
UKŁAD MIESZKANIA:		PÓLNOCNO-ZACHODNIE
2.21.8	balkon	4.20m <sup>2</sup>

- POWIERZCHNIA UŻYTKOWA OBLICZANA WEDŁUG NORMY PN-ISO 9836:1997  
- RZUT MIESZKANIA ZOSTAŁ SPORZĄDZONY NA PODSTAWIE PROJEKTU BUDOWLANEGO, ZASTRZEGA SIĘ MOŻLIWOŚĆ ZMIAN W UKŁADZIE MIESZKAŃ I PODANYCH POWIERZCHNIACH, ZGODNIE Z ZAPISAMI UMOWY DEWELOPERSKIEJ.  
- W ZWIĄZKU W OPRACOWYWIANIEM PROJEKTU WYKONAWCZEGO ZE WZGLĘDÓW KONSTRUKCYJNYCH, INSTALACYJNYCH I ARCHITEKTONICZNYCH MOGĄ WYSTĄPIĆ ZMIANY W ZAKRESIE PIONÓW I KOMINÓW ORAZ KOREKTY OTWORÓW OKIENNYCH

**B2STUDIO**

2 PIĘTRO

NUMER MIESZKANIA  
**21**

POWIERZCHNIA MIESZKANIA  
**55.28m<sup>2</sup>**

**2**  
PIĘTRO