

# OSIEDLE Telimeny

## BIURO SPRZEDAŻY

ul. Lea 202a, 30-133 Kraków

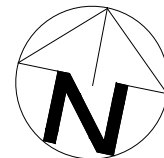
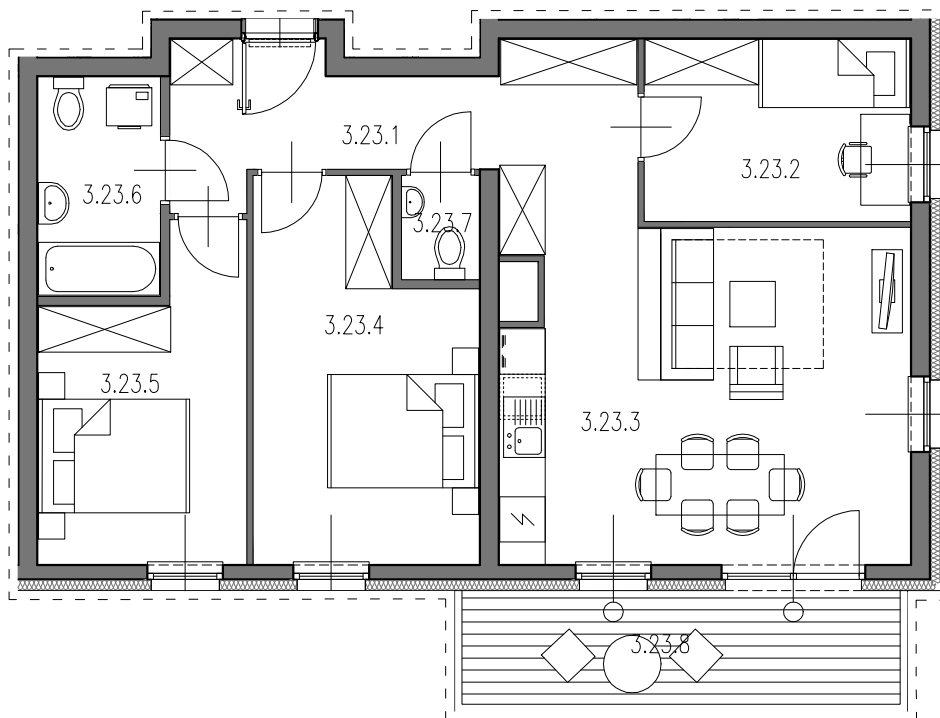
tel: 539 650 701

e-mail: biuro@osiedletelimeny.pl

www.osiedletelimeny.pl

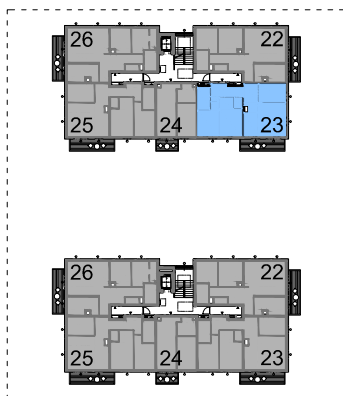


**KG**  
GROUP



0 1m 2m 3m

SKALA 1:100



| <b>BUDYNEK 1<br/>KLATKA A<br/>MIESZKANIE NR 23</b> |                 | 73.00m <sup>2</sup> |
|--|-----------------|---------------------|
| 3.23.1   | przedpokój      | 9.89m <sup>2</sup>  |
| 3.23.2   | pokój           | 8.36m <sup>2</sup>  |
| 3.23.3   | pokój z aneksem | 24.87m <sup>2</sup> |
| 3.23.4   | pokój           | 13.47m <sup>2</sup> |
| 3.23.5   | pokój           | 10.44m <sup>2</sup> |
| 3.23.6   | łazienka        | 4.61m <sup>2</sup>  |
| 3.23.7   | WC              | 1.36m <sup>2</sup>  |
| UKŁAD MIESZKANIA: POŁUDNIOWO-WSCHODNIE             |                 |                     |
| 3.23.8   | balkon          | 8.68m <sup>2</sup>  |

- POWIERZCHNIA UŻYTKOWA OBLICZANA WEDŁUG NORMY PN-ISO 9836:1997  
- RZUT MIESZKANIA ZOSTAŁ SPORZĄDZONY NA PODSTAWIE PROJEKTU BUDOWLANEGO, ZASTRZEGA SIĘ MOŻLIWOŚĆ ZMIAN W UKŁADZIE MIESZKAŃ I PODANYCH POWIERZCHNIACH, ZGODNIE Z ZAPISAMI UMOWY DEWELOPERSKIEJ.  
- W ZWIĄZKU W OPRACOWYWIANIEM PROJEKTU WYKONAWCZEGO ZE WZGLĘDÓW KONSTRUKCYJNYCH, INSTALACYJNYCH I ARCHITEKTONICZNYCH MOGĄ WYSTĄPIĆ ZMIANY W ZAKRESIE PIONÓW I KOMINÓW ORAZ KOREKTY OTWORÓW OKIENNYCH

**B2STUDIO**

3 PIĘTRO

NUMER MIESZKANIA  
**23**

POWIERZCHNIA MIESZKANIA  
73.00m<sup>2</sup>

**3**  
PIĘTRO