



OSIEDLE Telimeny

BIURO SPRZEDAŻY

ul. Lea 202a, 30-133 Kraków

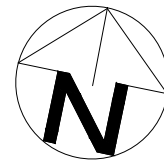
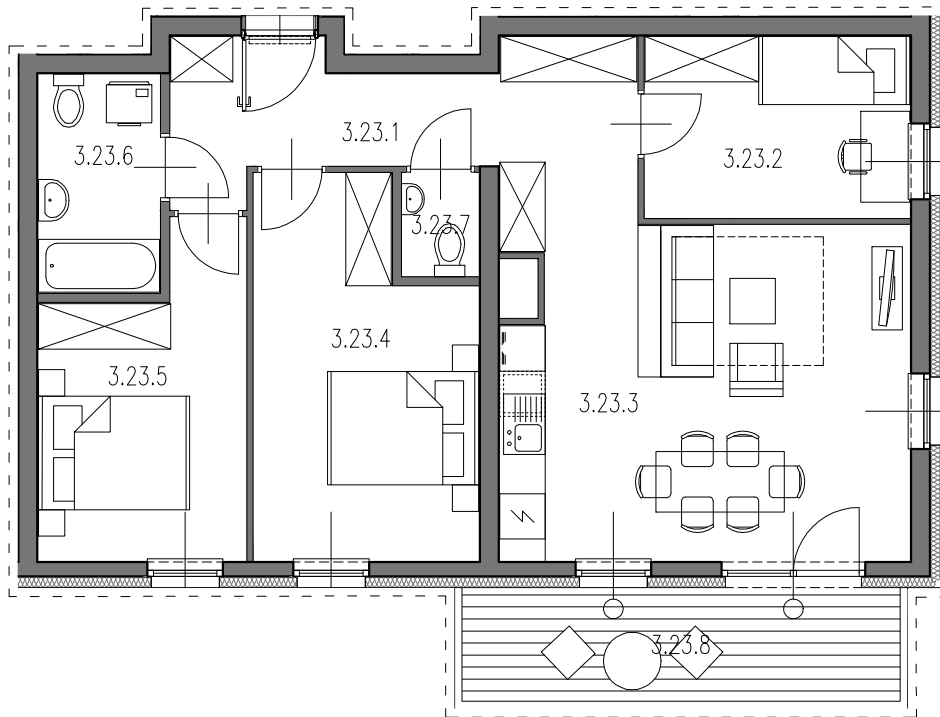
tel: 539 650 701

e-mail: biuro@osiedletelimeny.pl

www.osiedletelimeny.pl

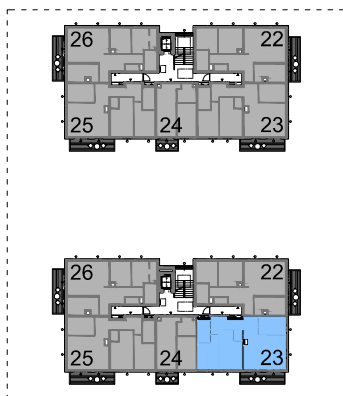


KG
GROUP



0 1m 2m 3m

SKALA 1:100



BUDYNEK 1 KLATKA B MIESZKANIE NR 23		73.00m ²
3.23.1	przedpokój	9.89m ²
3.23.2	pokój	8.36m ²
3.23.3	pokój z aneksem	24.87m ²
3.23.4	pokój	13.47m ²
3.23.5	pokój	10.44m ²
3.23.6	łazienka	4.61m ²
3.23.7	WC	1.36m ²
UKŁAD MIESZKANIA: POŁUDNIOWO- WSCHDNIIE		
3.23.8	balkon	8.68m ²

- POWIERZCHNIA UŻYTKOWA OBLICZANA WEDŁUG NORMY PN-ISO 9836:1997
- RZUT MIESZKANIA ZOSTAŁ SPORZĄDZONY NA PODSTAWIE PROJEKTU BUDOWLANEGO, ZASTRZEŻA SIĘ MOŻLIWOŚĆ ZMIAN W UKŁADZIE MIESZKAŃ I PODANYCH POWIERZCHNIACH, ZGODNIE Z ZAPISAMI UMOWY DEWELOPERSKIEJ.
- W ZWIĄZKU W OPRACOWYWIANIEM PROJEKTU WYKONAWCZEGO ZE WZGLĘDÓW KONSTRUKCYJNYCH, INSTALACYJNYCH I ARCHITEKTONICZNYCH MOGĄ WYSTĄPIĆ ZMIANY W ZAKRESIE PIONÓW I KOMINÓW ORAZ KOREKTY OTWORÓW OKIENNYCH

B2STUDIO

3 PIĘTRO

NUMER MIESZKANIA
23

POWIERZCHNIA MIESZKANIA
73.00m²

3
PIĘTRO