



# OSIEDLE Telimeny

## BIURO SPRZEDAŻY

ul. Lea 202a, 30-133 Kraków

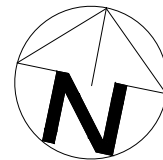
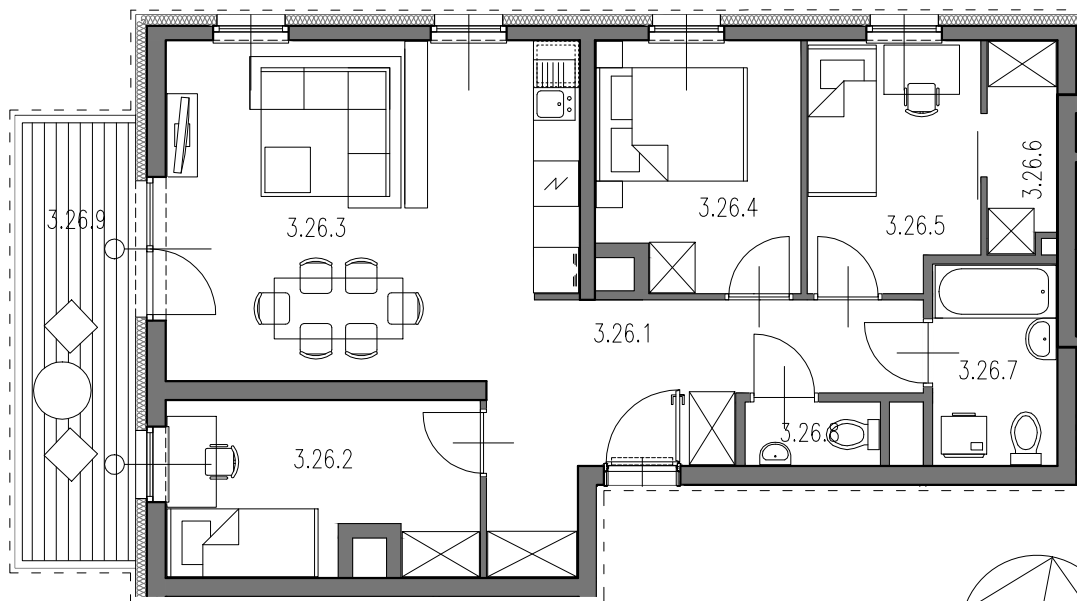
tel: 539 650 701

e-mail: biuro@osiedletelimeny.pl

www.osiedletelimeny.pl

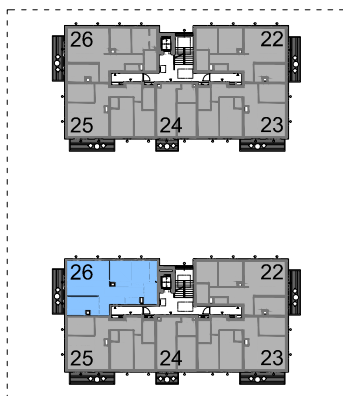


**KG**  
GROUP



0 1m 2m 3m

SKALA 1:100



<b>BUDYNEK 1 KLATKA B MIESZKANIE NR 26</b>		67.63m <sup>2</sup>
3.26.1	przedpokój	11.81m <sup>2</sup>
3.26.2	pokój	8.96m <sup>2</sup>
3.26.3	pokój z aneksem	23.07m <sup>2</sup>
3.26.4	pokój	8.15m <sup>2</sup>
3.26.5	pokój	7.49m <sup>2</sup>
3.26.6	garderoba	2.44m <sup>2</sup>
3.26.7	łazienka	4.28m <sup>2</sup>
3.26.8	WC	1.43m <sup>2</sup>
<b>UKŁAD MIESZKANIA:</b>		<b>PÓŁNOCNO-ZACHODNIE</b>
3.26.9	balkon	8.68m <sup>2</sup>

- POWIERZCHNIA UŻYTKOWA OBLICZANA WEDŁUG NORMY PN-ISO 9836:1997  
- RZUT MIESZKANIA ZOSTAŁ SPORZĄDZONY NA PODSTAWIE PROJEKTU BUDOWLANEGO, ZASTRZEGA SIĘ MOŻLIWOŚĆ ZMIAN W UKŁADZIE MIESZKAŃ I PODANYCH POWIERZCHNIACH, ZGODNIE Z ZAPISAMI UMOWY DEWELOPERSKIEJ.  
- W ZWIĄZKU W OPRACOWYWIANIEM PROJEKTU WYKONAWCZEGO ZE WZGLĘDÓW KONSTRUKCYJNYCH, INSTALACYJNYCH I ARCHITEKTONICZNYCH MOGĄ WYSTĄPIĆ ZMIANY W ZAKRESIE PIONÓW I KOMINÓW ORAZ KOREKTY OTWORÓW OKIENNYCH

**B2STUDIO**

3 PIĘTRO

NUMER MIESZKANIA  
**26**

POWIERZCHNIA MIESZKANIA  
67.63m<sup>2</sup>

**3**  
PIĘTRO