

# OSIEDLE Telimeny

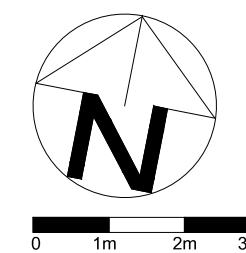
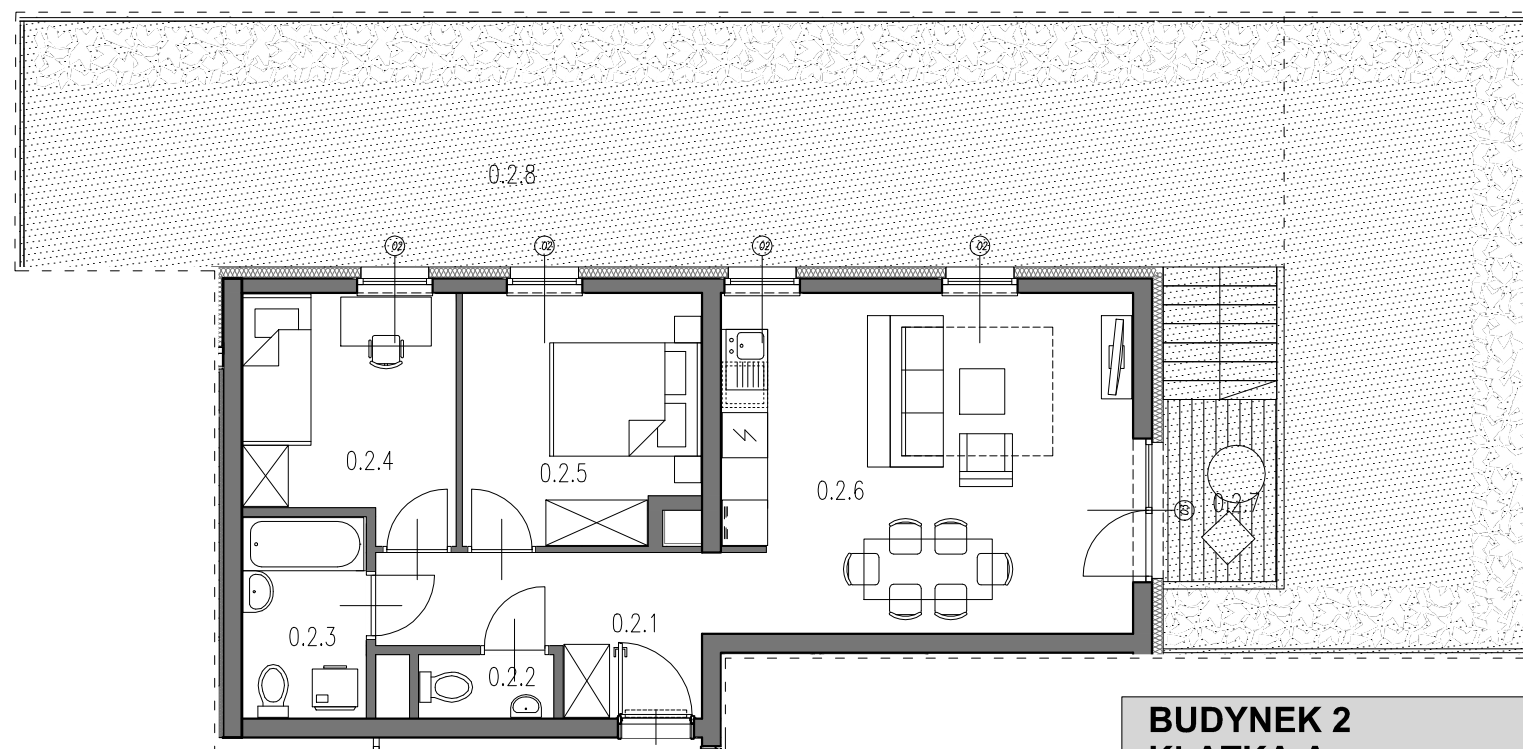
## BIURO SPRZEDAŻY

ul. Lea 202a, 30-133 Kraków

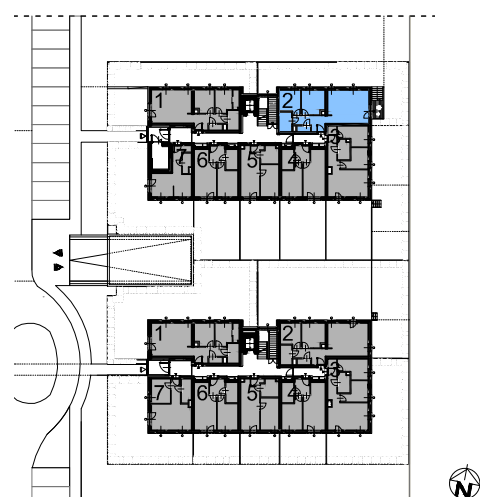
tel: 539 650 701

e-mail: biuro@osiedletelimeny.pl

www.osiedletelimeny.pl



SKALA 1:100



### BUDYNEK 2 KLATKA A MIESZKANIE NR 02

55.51m<sup>2</sup>

0.2.1	przedpokój	7.81m <sup>2</sup>
0.2.2	WC	1.43m <sup>2</sup>
0.2.3	łazienka	4.28m <sup>2</sup>
0.2.4	pokój	8.43m <sup>2</sup>
0.2.5	pokój	9.97m <sup>2</sup>
0.2.6	pokój dzienny + aneks kuchenny	23.59m <sup>2</sup>

UKŁAD MIESZKANIA: PÓŁNOCNO-WSCHODNIE

0.2.7	balkon	2.86m <sup>2</sup>
0.2.8	ogródek	92.16m <sup>2</sup>

PARTER

NUMER MIESZKANIA  
02

POWIERZCHNIA MIESZKANIA  
55.51m<sup>2</sup>

0  
PARTER

KG  
GROUP

- POWIERZCHNIA UŻYTKOWA OBLICZANA WEDŁUG NORMY PN-ISO 9836:1997  
- RZUT MIESZKANIA ZOSTAŁ SPORZĄDZONY NA PODSTAWIE PROJEKTU BUDOWLANEGO, ZASTRZEGA SIĘ MOŻLIWOŚĆ ZMIAN W UKŁADZIE MIESZKAŃ I PODANYCH POWIERZCHNIACH, ZGODNIE Z ZAPISAMI UMOWY DEWELOPERSKIEJ.  
- W ZWIĄZKU W OPRACOWYWIANIEM PROJEKTU WYKONAWCZEGO ZE WZGLĘDÓW KONSTRUKCYJNYCH, INSTALACYJNYCH I ARCHITEKTONICZNYCH MOGĄ WYSTĄPIĆ ZMIANY W ZAKRESIE PIONÓW I KOMINÓW ORAZ KOREKTY OTWORÓW OKIENNYCH

B2STUDIO