

OSIEDLE Telimeny

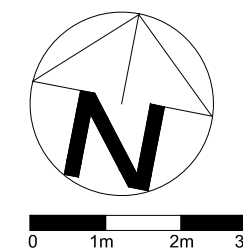
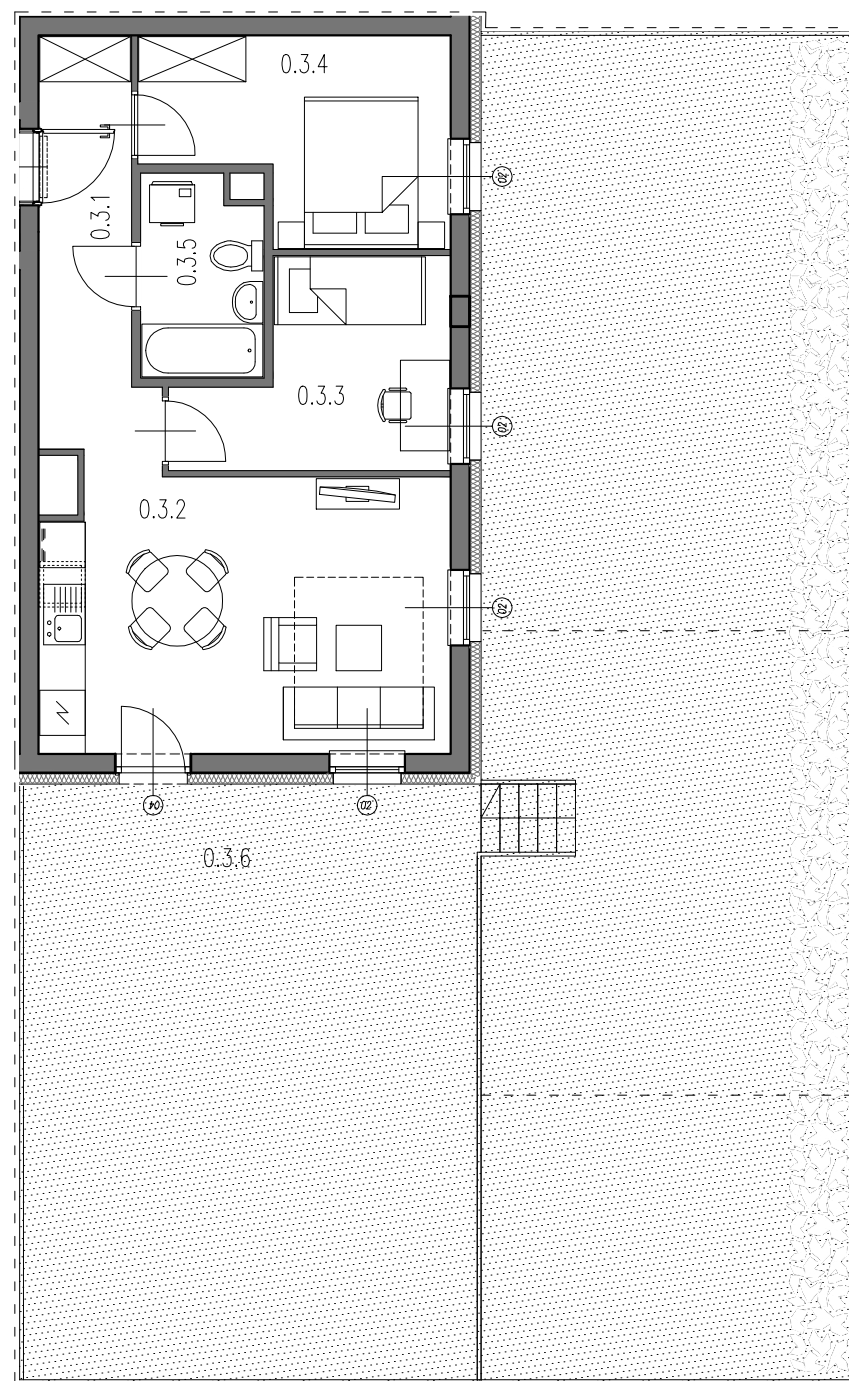
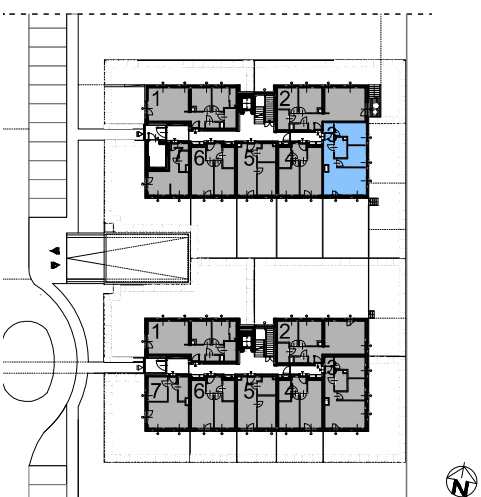
BIURO SPRZEDAŻY

ul. Lea 202a, 30-133 Kraków

tel: 539 650 701

e-mail: biuro@osiedletelimeny.pl

www.osiedletelimeny.pl



SKALA 1:100

BUDYNEK 2 KLATKA A MIESZKANIE NR 03

48.15m²

0.3.1	przedpokój	5.58m ²
0.3.2	pokój dzienny + aneks kuchenny	21.01m ²
0.3.3	pokój	8.01m ²
0.3.4	pokój	9.49m ²
0.3.5	łazienka	4.06m ²

UKŁAD MIESZKANIA: POŁUDNIOWO-WSCHODNIE

0.3.6	ogródek	135.19m ²
-------	---------	----------------------

PARTER

NUMER MIESZKANIA
03

POWIERZCHNIA MIESZKANIA
48.15m²

0
PARTER

KG
GROUP

- POWIERZCHNIA UŻYTKOWA OBLICZANA WEDŁUG NORMY PN-ISO 9836:1997
 - RZUT MIESZKANIA ZOSTAŁ SPORZĄDZONY NA PODSTAWIE PROJEKTU BUDOWLANEGO, ZASTRZEGA SIĘ MOŻLIWOŚĆ ZMIAN W UKŁADZIE MIESZKAŃ I PODANYCH POWIERZCHNIACH, ZGODNIE Z ZAPISAMI UMOWY DEWELOPERSKIEJ.
 - W ZWIĄZKU W OPRACOWYWIANIEM PROJEKTU WYKONAWCZEGO ZE WZGLĘDOW KONSTRUKCYJNYCH, INSTALACYJNYCH I ARCHITEKTONICZNYCH MOGĄ WYSTĄPIĆ ZMIANY W ZAKRESIE PIONÓW I KOMINÓW ORAZ KOREKTY OTWORÓW OKIENNYCH

B2STUDIO