

# OSIEDLE Telimeny

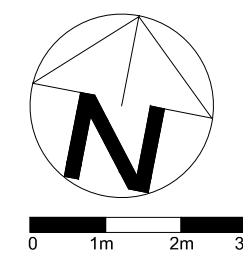
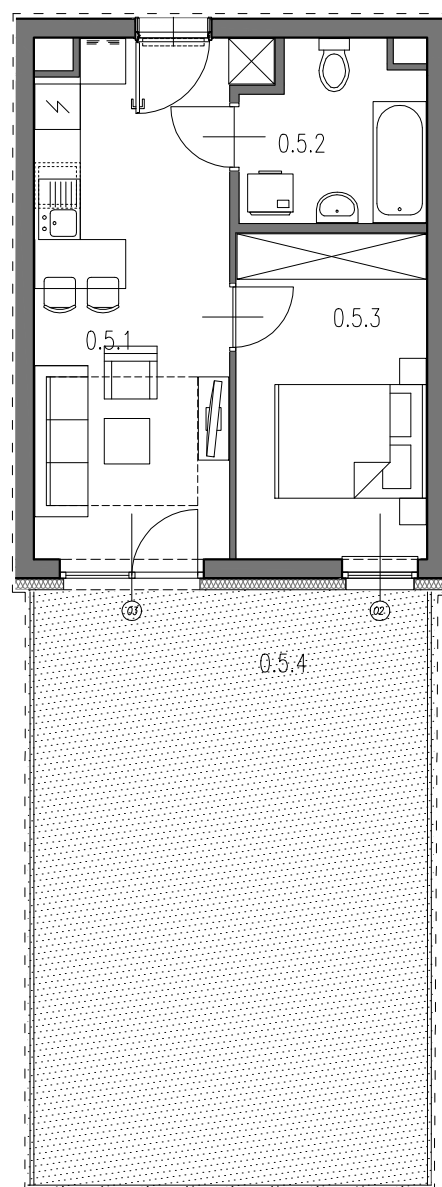
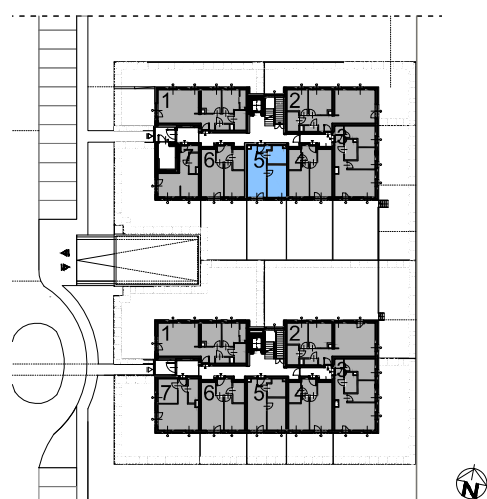
## BIURO SPRZEDAŻY

ul. Lea 202a, 30-133 Kraków

tel: 539 650 701

e-mail: [biuro@osiedletelimeny.pl](mailto:biuro@osiedletelimeny.pl)

[www.osiedletelimeny.pl](http://www.osiedletelimeny.pl)



SKALA 1:100

### BUDYNEK 2 KLATKA A MIESZKANIE NR 05

33.66m<sup>2</sup>

0.5.1	pokój dzienny + aneks kuchenny	17.64m <sup>2</sup>
0.5.2	łazienka	5.30m <sup>2</sup>
0.5.3	pokój	10.72m <sup>2</sup>

UKŁAD MIESZKANIA:

POŁUDNIOWE

0.5.4	ogródek	41.19m <sup>2</sup>
-------	---------	---------------------

PARTER

NUMER MIESZKANIA  
05

POWIERZCHNIA MIESZKANIA  
33.66m<sup>2</sup>

0  
PARTER

KG  
GROUP

- POWIERZCHNIA UŻYTKOWA OBLICZANA WEDŁUG NORMY PN-ISO 9836:1997  
- RZUT MIESZKANIA ZOSTAŁ SPORZĄDZONY NA PODSTAWIE PROJEKTU BUDOWLANEGO, ZASTRZEGA SIĘ MOŻLIWOŚĆ ZMIAN W UKŁADZIE MIESZKAŃ I PODANYCH POWIERZCHNIACH, ZGODNIE Z ZAPISAMI UMOWY DEWELOPERSKIEJ.  
- W ZWIĄZKU W OPRACOWYWIANIEM PROJEKTU WYKONAWCZEGO ZE WZGLĘDOW KONSTRUKCYJNYCH, INSTALACYJNYCH I ARCHITEKTONICZNYCH MOGĄ WYSTĄPIĆ ZMIANY W ZAKRESIE PIONÓW I KOMINÓW ORAZ KOREKTY OTWORÓW OKIENNYCH

B2STUDIO