

OSIEDLE Telimeny

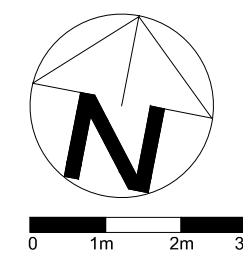
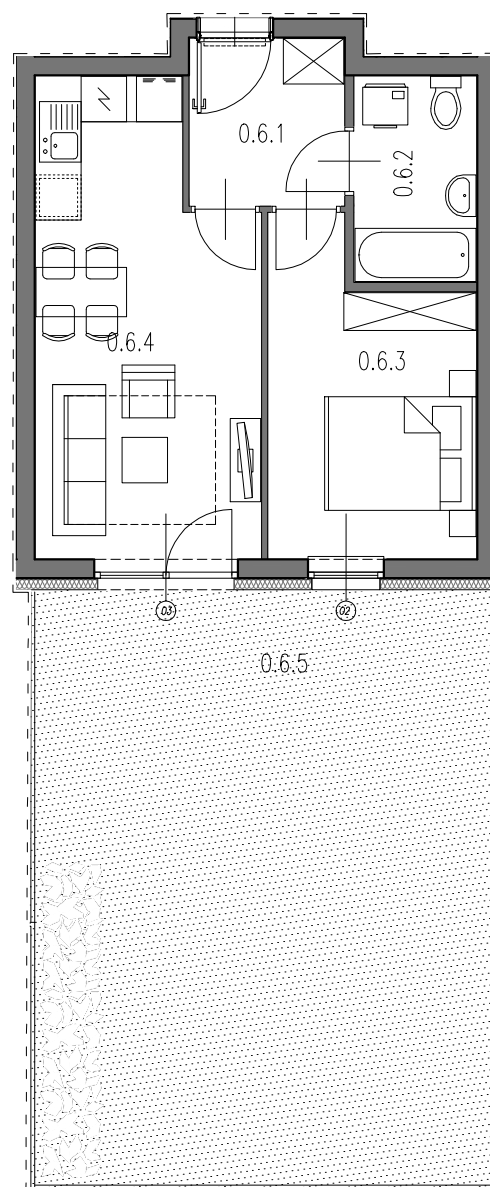
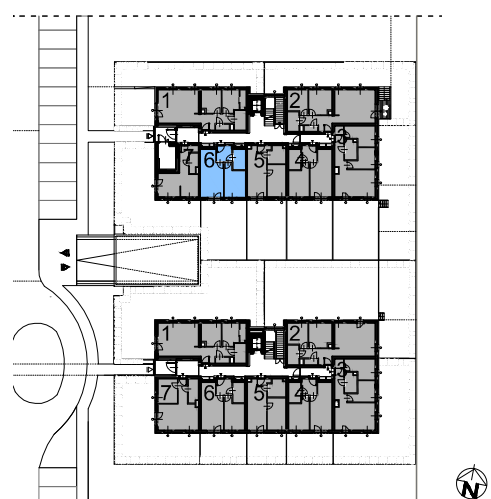
BIURO SPRZEDAŻY

ul. Lea 202a, 30-133 Kraków

tel: 539 650 701

e-mail: biuro@osiedletelimeny.pl

www.osiedletelimeny.pl



SKALA 1:100

BUDYNEK 2 KLATKA A MIESZKANIE NR 06

36.50m²

0.6.1	przedpokój	4.46m ²
0.6.2	łazienka	4.34m ²
0.6.3	pokój	10.66m ²
0.6.4	pokój dzienny + aneks kuchenny	17.04m ²

UKŁAD MIESZKANIA:

POŁUDNIOWE

0.6.5	ogródek	47.42m ²
-------	---------	---------------------

PARTER

NUMER MIESZKANIA
06

POWIERZCHNIA MIESZKANIA
36.50m²

0
PARTER

KG
GROUP

- POWIERZCHNIA UŻYTKOWA OBLICZANA WEDŁUG NORMY PN-ISO 9836:1997
 - RZUT MIESZKANIA ZOSTAŁ SPORZĄDZONY NA PODSTAWIE PROJEKTU BUDOWLANEGO, ZASTRZEGA SIĘ MOŻLIWOŚĆ ZMIAN W UKŁADZIE MIESZKAŃ I PODANYCH POWIERZCHNIACH, ZGODNIE Z ZAPISAMI UMOWY DEWELOPERSKIEJ.
 - W ZWIĄZKU W OPRACOWYWANIEM PROJEKTU WYKONAWCZEGO ZE WZGLĘDÓW KONSTRUKCYJNYCH, INSTALACYJNYCH I ARCHITEKTONICZNYCH MOGĄ WYSTĄPIĆ ZMIANY W ZAKRESIE PIONÓW I KOMINÓW ORAZ KOREKTY OTWORÓW OKIENNYCH

B2STUDIO