



# OSIEDLE Telimeny

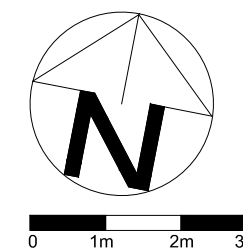
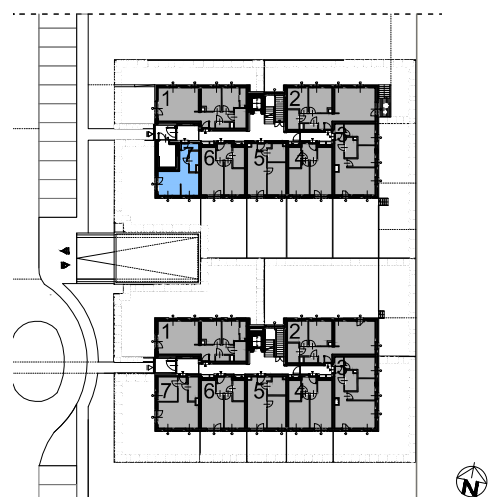
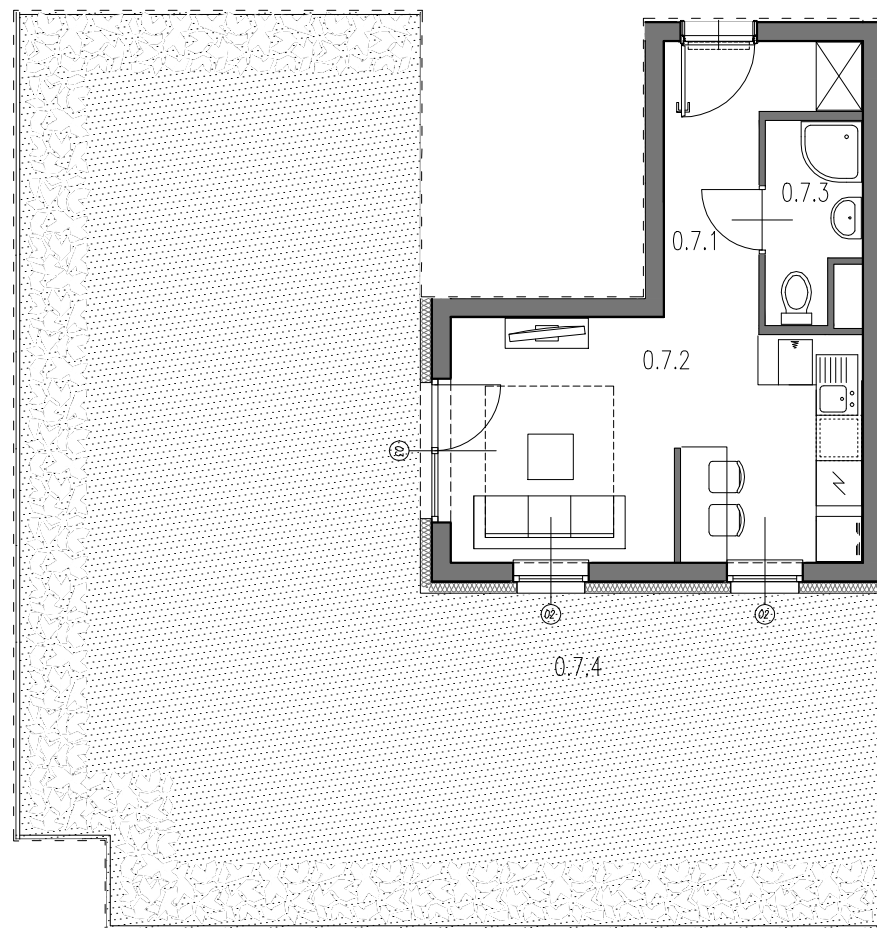
## BIURO SPRZEDAŻY

ul. Lea 202a, 30-133 Kraków

tel: 539 650 701

e-mail: [biuro@osiedletelimeny.pl](mailto:biuro@osiedletelimeny.pl)

[www.osiedletelimeny.pl](http://www.osiedletelimeny.pl)



SKALA 1:100

### BUDYNEK 2 KLATKA A MIESZKANIE NR 07

25.66m<sup>2</sup>

0.7.1	przedpokój	5.73m <sup>2</sup>
0.7.2	pokój z aneksem	16.96m <sup>2</sup>
0.7.3	łazienka	2.97m <sup>2</sup>

UKŁAD MIESZKANIA: POŁUDNIOWE-ZACHODNIE

0.7.4	ogródek	89.21m <sup>2</sup>
-------	---------	---------------------

PARTER

NUMER MIESZKANIA  
07

POWIERZCHNIA MIESZKANIA  
25.66m<sup>2</sup>

0  
PARTER

KG  
GROUP

- POWIERZCHNIA UŻYTKOWA OBLICZANA WEDŁUG NORMY PN-ISO 9836:1997  
- RZUT MIESZKANIA ZOSTAŁ SPORZĄDZONY NA PODSTAWIE PROJEKTU BUDOWLANEGO, ZASTRZEGA SIĘ MOŻLIWOŚĆ ZMIAN W UKŁADZIE MIESZKAŃ I PODANYCH POWIERZCHNIACH, ZGODNIE Z ZAPISAMI UMOWY DEWELOPERSKIEJ.  
- W ZWIĄZKU W OPRACOWYWANIEM PROJEKTU WYKONAWCZEGO ZE WZGLĘDÓW KONSTRUKCYJNYCH, INSTALACYJNYCH I ARCHITEKTONICZNYCH MOGĄ WYSTĄPIĆ ZMIANY W ZAKRESIE PIONÓW I KOMINÓW ORAZ KOREKTY OTWORÓW OKIENNYCH

B2STUDIO