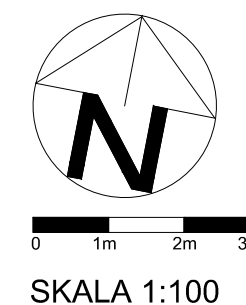
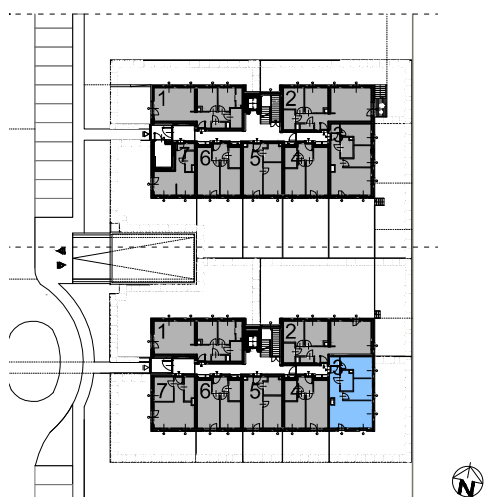
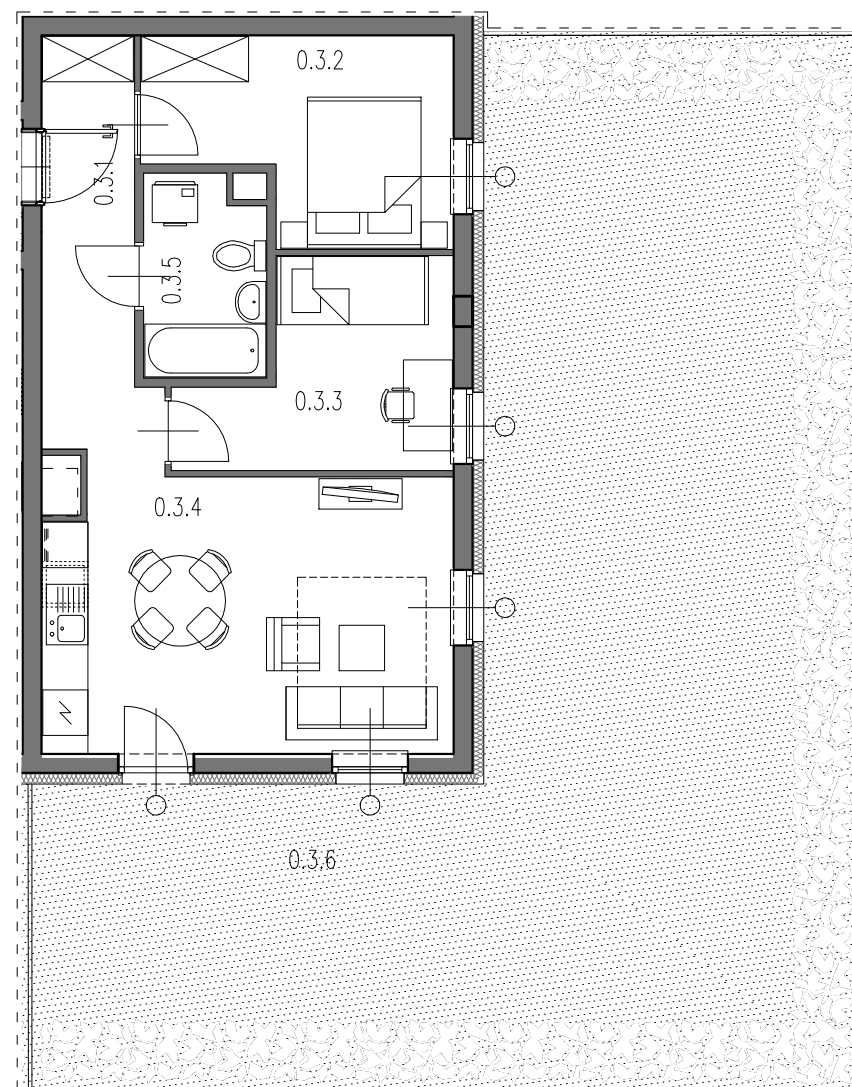




# OSIEDLE Telimeny

## BIURO SPRZEDAŻY

ul. Lea 202a, 30-133 Kraków  
tel: 12 357 41 60, 12 357 41 62  
e-mail: biuro@telimeny.pl  
www.telimeny.pl



<b>BUDYNEK 2 KLATKA B MIESZKANIE NR 03</b>		<b>48.16m<sup>2</sup></b>
0.3.1	przedpokój	5.58m <sup>2</sup>
0.3.2	pokój	9.49m <sup>2</sup>
0.3.3	pokój	8.01m <sup>2</sup>
0.3.4	pokój dzienny + aneks kuchenny	21.01m <sup>2</sup>
0.3.5	łazienka	4.06m <sup>2</sup>
UKŁAD MIESZKANIA:		POŁUDNIOWO-WSCHODNIE
0.3.6	ogródek	92.47m <sup>2</sup>

PARTER

NUMER MIESZKANIA  
03

POWIERZCHNIA MIESZKANIA  
48.16m<sup>2</sup>

0  
PARTER



- POWIERZCHNIA UŻYTKOWA OBLICZANA WEDŁUG NORMY PN-ISO 9836:1997  
- RZUT MIESZKANIA ZOSTAŁ SPORZĄDZONY NA PODSTAWIE PROJEKTU BUDOWLANEGO, ZASTRZEGA SIĘ MOŻLIWOŚĆ ZMIAN W UKŁADZIE MIESZKAŃ I PODANYCH POWIERZCHNIACH, ZGODNIE Z ZAPISAMI UMOWY DEWELOPERSKIEJ.  
- W ZWIĄZKU W OPRACOWYWANIEM PROJEKTU WYKONAWCZEGO ZE WZGLĘDÓW KONSTRUKCYJNYCH, INSTALACYJNYCH I ARCHITEKTONICZNYCH MOGĄ WYSTĄPIĆ ZMIANY W ZAKRESIE PIONÓW I KOMINÓW ORAZ KOREKTY OTWORÓW OKIENNYCH

**B2STUDIO**