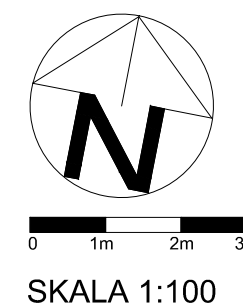
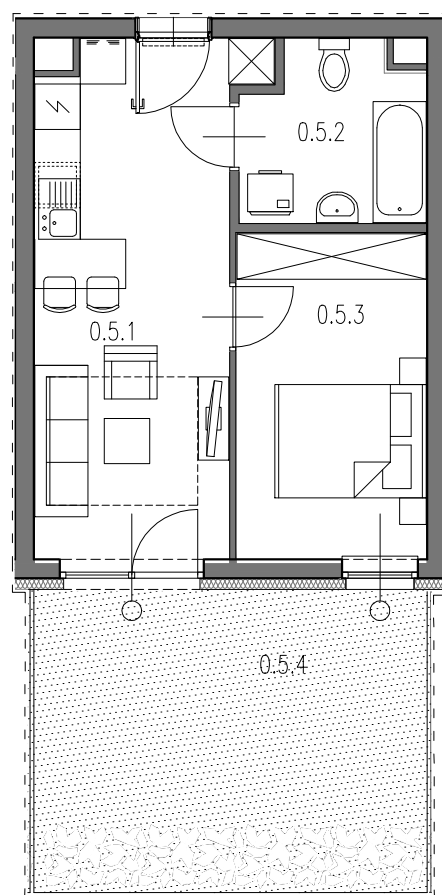
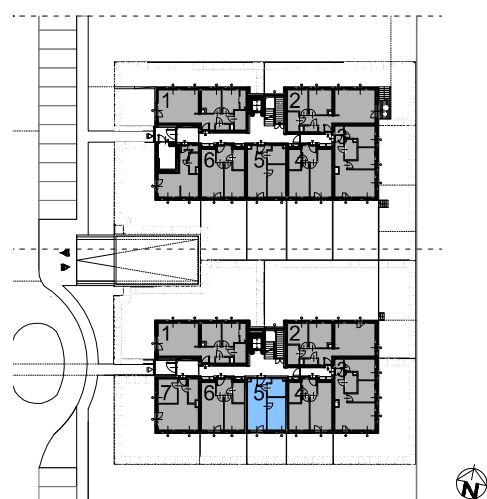


OSIEDLE Telimeny

BIURO SPRZEDAŻY

ul. Lea 202a, 30-133 Kraków
tel: 12 357 41 60, 12 357 41 62
e-mail: biuro@telimeny.pl
www.telimeny.pl



SKALA 1:100

BUDYNEK 2 KLATKA B MIESZKANIE NR 05		33.66m²
0.5.1	pokój dzienny + aneks kuchenny	17.64m ²
0.5.2	łazienka	5.30m ²
0.5.3	pokój	10.72m ²
UKŁAD MIESZKANIA:		POŁUDNIOWE
0.5.4	ogródek	19.69m ²

PARTER

NUMER MIESZKANIA
05

POWIERZCHNIA MIESZKANIA
33.66m² |

0
PARTER



- POWIERZCHNIA UŻYTKOWA OBLICZANA WEDŁUG NORMY PN-ISO 9836:1997
- RZUT MIESZKANIA ZOSTAŁ SPORZĄDZONY NA PODSTAWIE PROJEKTU BUDOWLANEGO, ZASTRZEGA SIĘ MOŻLIWOŚĆ ZMIAN W UKŁADZIE MIESZKAŃ I PODANYCH POWIERZCHNIACH, ZGODNIE Z ZAPISAMI UMOWY DEWELOPERSKIEJ.
- W ZWIĄZKU W OPRACOWYWIANIEM PROJEKTU WYKONAWCZEGO ZE WZGLĘDOW KONSTRUKCYJNYCH, INSTALACYJNYCH I ARCHITEKTONICZNYCH MOGĄ WYSTĄPIĆ ZMIANY W ZAKRESIE PIONÓW I KOMINÓW ORAZ KOREKTY OTWORÓW OKIENNYCH

B2STUDIO