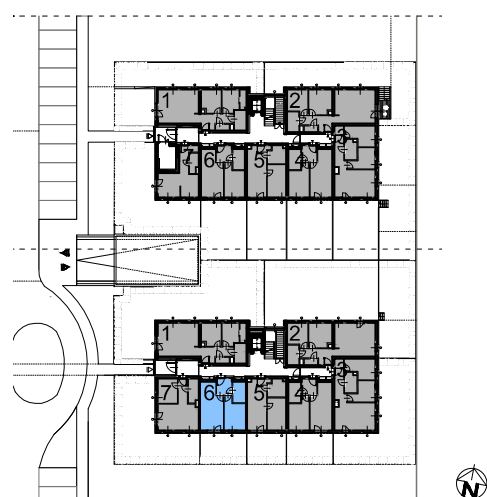
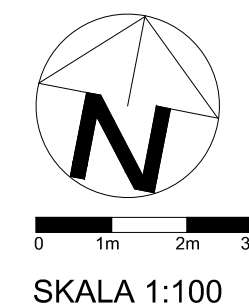
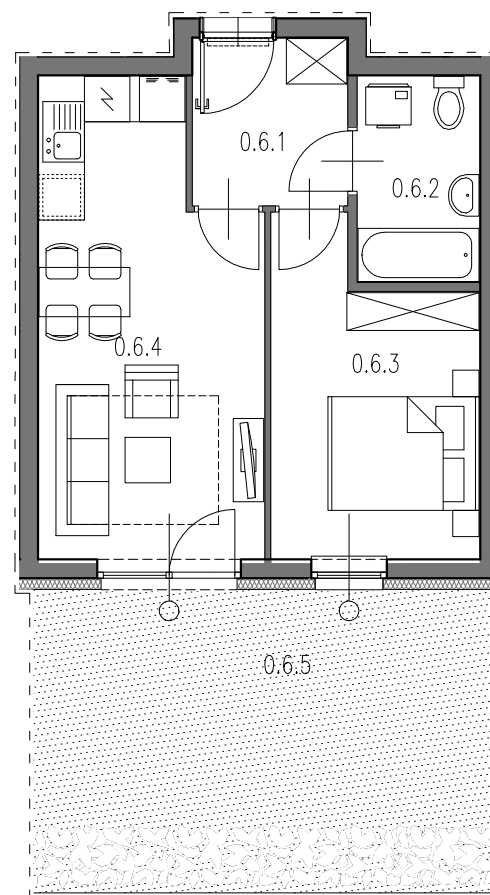


OSIEDLE Telimeny

BIURO SPRZEDAŻY

ul. Lea 202a, 30-133 Kraków
tel: 12 357 41 60, 12 357 41 62
e-mail: biuro@telimeny.pl
www.telimeny.pl



BUDYNEK 2 KLATKA B MIESZKANIE NR 06		36.50m²
0.6.1	przedpokój	4.46m ²
0.6.2	łazienka	4.34m ²
0.6.3	pokój	10.66m ²
0.6.4	pokój dzienny + aneks kuchenny	17.04m ²
UKŁAD MIESZKANIA:		POŁUDNIOWE
0.6.5	ogródek	25.67m ²

PARTER

NUMER MIESZKANIA
06

POWIERZCHNIA MIESZKANIA
36.50m²

0
PARTER



- POWIERZCHNIA UŻYTKOWA OBLICZANA WEDŁUG NORMY PN-ISO 9836:1997
- RZUT MIESZKANIA ZOSTAŁ SPORZĄDZONY NA PODSTAWIE PROJEKTU BUDOWLANEGO, ZASTRZEGA SIĘ MOŻLIWOŚĆ ZMIAN W UKŁADZIE MIESZKAŃ I PODANYCH POWIERZCHNIACH, ZGODNIE Z ZAPISAMI UMOWY DEWELOPERSKIEJ.
- W ZWIĄZKU W OPRACOWYWIANIEM PROJEKTU WYKONAWCZEGO ZE WZGLĘDOW KONSTRUKCYJNYCH, INSTALACYJNYCH I ARCHITEKTONICZNYCH MOGĄ WYSTĄPIĆ ZMIANY W ZAKRESIE PIONÓW I KOMINÓW ORAZ KOREKTY OTWORÓW OKIENNYCH

B2STUDIO