

# OSIEDLE Telimeny

## BIURO SPRZEDAŻY

ul. Lea 202a, 30-133 Kraków

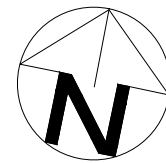
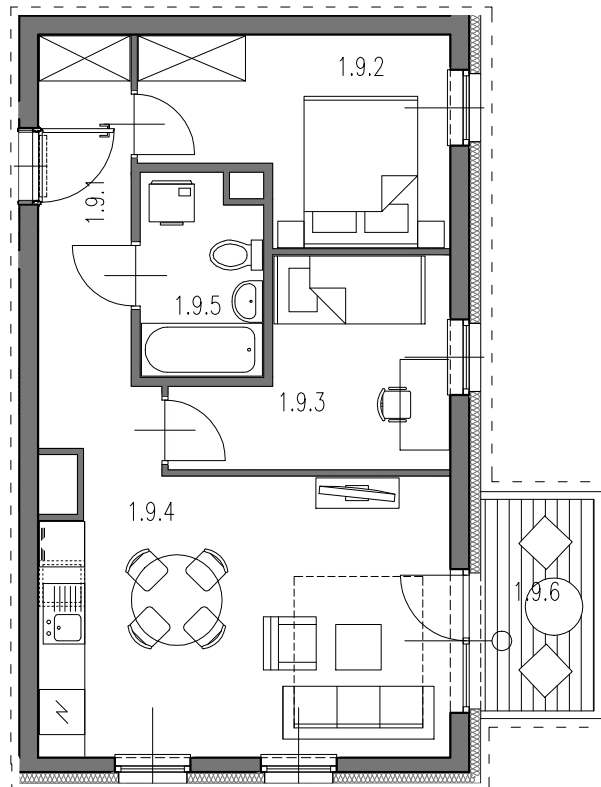
tel: 539 650 701

e-mail: [biuro@osiedletelimeny.pl](mailto:biuro@osiedletelimeny.pl)

[www.osiedletelimeny.pl](http://www.osiedletelimeny.pl)

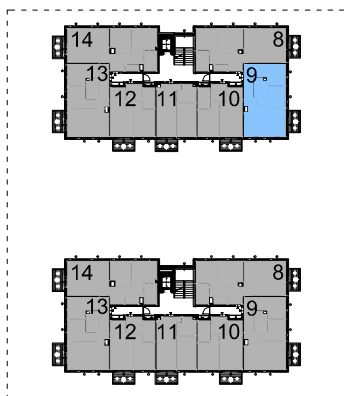


**KG**  
GROUP



0 1m 2m 3m

SKALA 1:100



### BUDYNEK 2

### KLATKA A

### MIESZKANIE NR 09

48.48m<sup>2</sup>

1.9.1	przedpokój	5.58m <sup>2</sup>
1.9.2	pokój	9.49m <sup>2</sup>
1.9.3	pokój	8.01m <sup>2</sup>
1.9.4	pokój z aneksem	21.34m <sup>2</sup>
1.9.5	łazienka	4.06m <sup>2</sup>

UKŁAD MIESZKANIA: POŁUDNIOWO-WSCHODNIE

1.9.6	balkon	4.20m <sup>2</sup>
-------	--------	--------------------

1 PIĘTRO

NUMER MIESZKANIA  
**09**

POWIERZCHNIA MIESZKANIA  
48.48m<sup>2</sup>

**1**  
PIĘTRO

- POWIERZCHNIA UŻYTKOWA OBLICZANA WEDŁUG NORMY PN-ISO 9836:1997  
- RZUT MIESZKANIA ZOSTAŁ SPORZĄDZONY NA PODSTAWIE PROJEKTU BUDOWLANEGO, ZASTRZEGA SIĘ MOŻLIWOŚĆ ZMIAN W UKŁADZIE MIESZKANIA I PODANYCH POWIERZCHNIACH, ZGODNIE Z ZAPISAMI UMOWY DEWELOPERSKIEJ.  
- W ZWIĄZKU W OPRACOWYWIANIEM PROJEKTU WYKONAWCZEGO ZE WZGLĘDÓW KONSTRUKCYJNYCH, INSTALACYJNYCH I ARCHITEKTONICZNYCH MOGĄ WYSTĄPIĆ ZMIANY W ZAKRESIE PIONÓW I KOMINÓW ORAZ KOREKTY OTWORÓW OKIENNYCH

**B2STUDIO**