

OSIEDLE Telimeny

BIURO SPRZEDAŻY

ul. Lea 202a, 30-133 Kraków

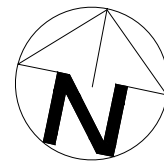
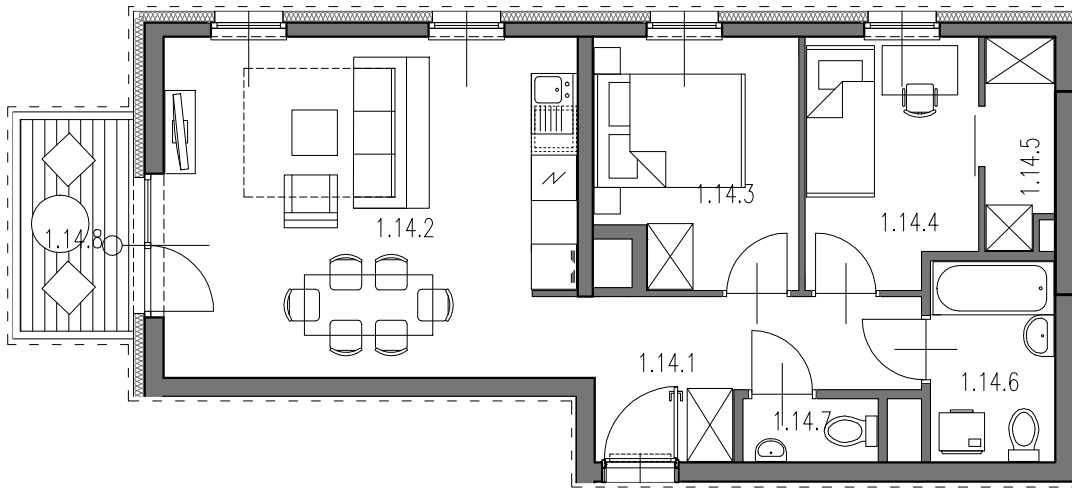
tel: 539 650 701

e-mail: biuro@osiedletelimeny.pl

www.osiedletelimeny.pl

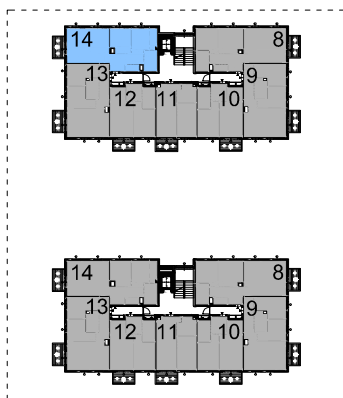


KG
GROUP



0 1m 2m 3m

SKALA 1:100



BUDYNEK 2

KLATKA A

MIESZKANIE NR 14

55.18m²

1.14.1	przedpokój	7.79m ²
1.14.2	pokój z aneksem	23.70m ²
1.14.3	pokój	8.39m ²
1.14.4	pokój	7.21m ²
1.14.5	garderoba	2.38m ²
1.14.6	łazienka	4.28m ²
1.14.7	WC	1.43m ²
UKŁAD MIESZKANIA:		PÓŁNOCNO-ZACHODNIE
1.14.8	balkon	4.20m ²

- POWIERZCHNIA UŻYTKOWA OBLICZANA WEDŁUG NORMY PN-ISO 9836:1997
- RZUT MIESZKANIA ZOSTAŁ SPORZĄDZONY NA PODSTAWIE PROJEKTU BUDOWLANEGO, ZASTRZEGA SIĘ MOŻLIWOŚĆ ZMIAN W UKŁADZIE MIESZKAŃ I PODANYCH POWIERZCHNIACH, ZGODNIE Z ZAPISAMI UMOWY DEWELOPERSKIEJ.
- W ZWIĄZKU W OPRACOWYWIANIEM PROJEKTU WYKONAWCZEGO ZE WZGLĘDÓW KONSTRUKCYJNYCH, INSTALACYJNYCH I ARCHITEKTONICZNYCH MOGĄ WYSTĄPIĆ ZMIANY W ZAKRESIE PIONÓW I KOMINÓW ORAZ KOREKTY OTWORÓW OKIENNYCH

B2STUDIO

1 PIĘTRO

NUMER MIESZKANIA
14

POWIERZCHNIA MIESZKANIA
55.18m²

1
PIĘTRO