



# OSIEDLE Telimeny

## BIURO SPRZEDAŻY

ul. Lea 202a, 30-133 Kraków

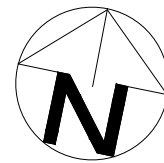
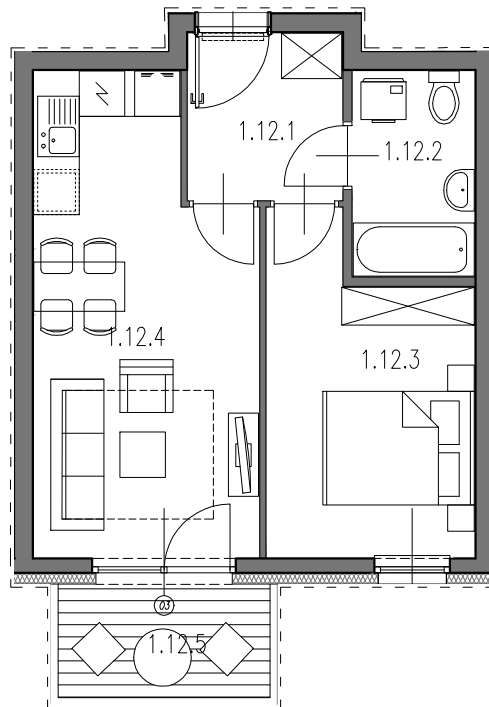
tel: 539 650 701

e-mail: [biuro@osiedletelimeny.pl](mailto:biuro@osiedletelimeny.pl)

[www.osiedletelimeny.pl](http://www.osiedletelimeny.pl)

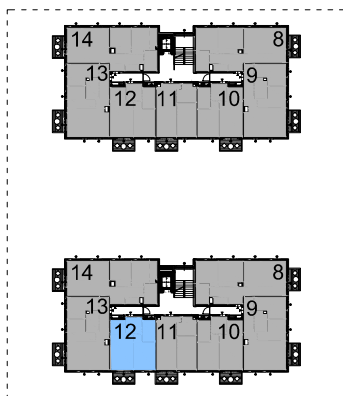


**KG**  
GROUP



0 1m 2m 3m

SKALA 1:100



### BUDYNEK 2

### KLATKA B

### MIESZKANIE NR 12

36.84m<sup>2</sup>

1.12.1	przedpokój	4.47m <sup>2</sup>
1.12.2	łazienka	4.34m <sup>2</sup>
1.12.3	pokój	10.82m <sup>2</sup>
1.12.4	pokój z aneksem	17.21m <sup>2</sup>
UKŁAD MIESZKANIA:		POŁUDNIOWE
1.12.5	balkon	4.20m <sup>2</sup>

- POWIERZCHNIA UŻYTKOWA OBLICZANA WEDŁUG NORMY PN-ISO 9836:1997  
- RZUT MIESZKANIA ZOSTAŁ SPORZĄDZONY NA PODSTAWIE PROJEKTU BUDOWLANEGO, ZASTRZEGA SIĘ MOŻLIWOŚĆ ZMIAN W UKŁADZIE MIESZKANIA I PODANYCH POWIERZCHNIACH, ZGODNIE Z ZAPISAMI UMOWY DEWELOPERSKIEJ.  
- W ZWIĄZKU W OPRACOWYWIANIEM PROJEKTU WYKONAWCZEGO ZE WZGLĘDÓW KONSTRUKCYJNYCH, INSTALACYJNYCH I ARCHITEKTONICZNYCH MOGĄ WYSTĄPIĆ ZMIANY W ZAKRESIE PIONÓW I KOMINÓW ORAZ KOREKTY OTWORÓW OKIENNYCH

**B2STUDIO**

1 PIĘTRO

NUMER MIESZKANIA  
**12**

POWIERZCHNIA MIESZKANIA  
**36.84m<sup>2</sup>**

**1**  
PIĘTRO