

OSIEDLE Telimeny

BIURO SPRZEDAŻY

ul. Lea 202a, 30-133 Kraków

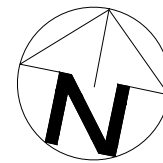
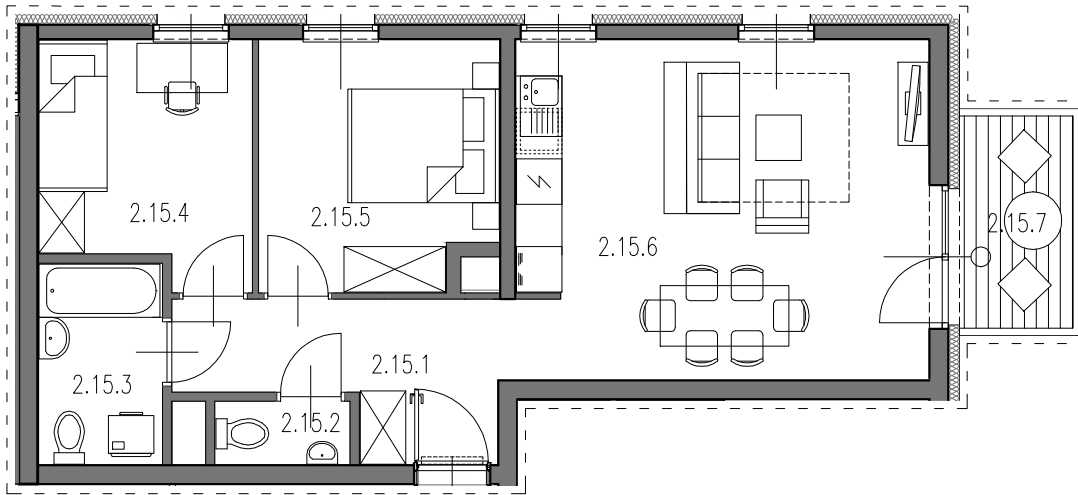
tel: 539 650 701

e-mail: biuro@osiedletelimeny.pl

www.osiedletelimeny.pl

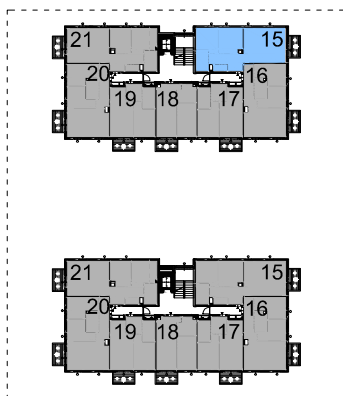


KG
GROUP



0 1m 2m 3m

SKALA 1:100



| BUDYNEK 2 KLATKA A MIESZKANIE NR 15 | | 55.68m² |
|--|-----------------|---------------------------|
| 2.15.1 | przedpokój | 7.79m ² |
| 2.15.2 | WC | 1.43m ² |
| 2.15.3 | łazienka | 4.28m ² |
| 2.15.4 | pokój | 8.43m ² |
| 2.15.5 | pokój | 10.05m ² |
| 2.15.6 | pokój z aneksem | 23.70m ² |
| UKŁAD MIESZKANIA: PÓLNO-CNO-WSCHODNIE | | |
| 2.15.7 | balkon | 4.20m ² |

- POWIERZCHNIA UŻYTKOWA OBLICZANA WEDŁUG NORMY PN-ISO 9836:1997
- RZUT MIESZKANIA ZOSTAŁ SPORZĄDZONY NA PODSTAWIE PROJEKTU BUDOWLANEGO, ZASTRZEGA SIĘ MOŻLIWOŚĆ ZMIAN W UKŁADZIE MIESZKAŃ I PODANYCH POWIERZCHNIACH, ZGODNIE Z ZAPISAMI UMOWY DEWELOPERSKIEJ.
- W ZWIĄZKU W OPRACOWYWIANIEM PROJEKTU WYKONAWCZEGO ZE WZGLĘDÓW KONSTRUKCYJNYCH, INSTALACYJNYCH I ARCHITEKTONICZNYCH MOGĄ WYSTĄPIĆ ZMIANY W ZAKRESIE PIONÓW I KOMINÓW ORAZ KOREKTY OTWORÓW OKIENNYCH

B2STUDIO

2 PIĘTRO

NUMER MIESZKANIA
15

POWIERZCHNIA MIESZKANIA
55.68m²

2
PIĘTRO