

OSIEDLE Telimeny

BIURO SPRZEDAŻY

ul. Lea 202a, 30-133 Kraków

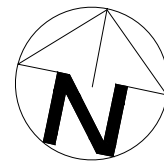
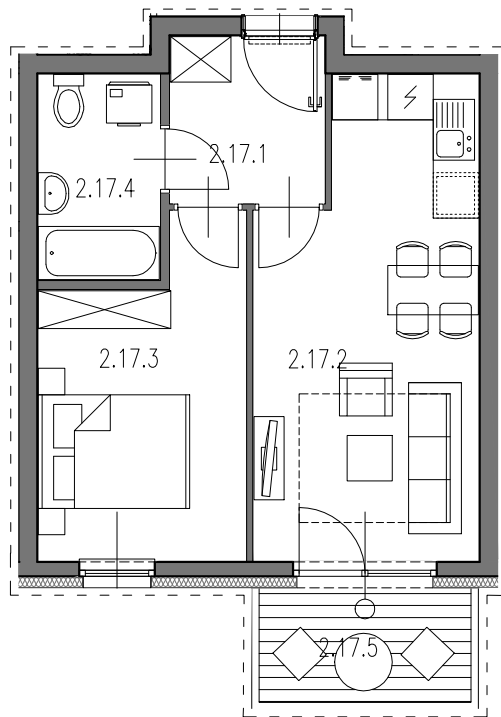
tel: 539 650 701

e-mail: biuro@osiedletelimeny.pl

www.osiedletelimeny.pl

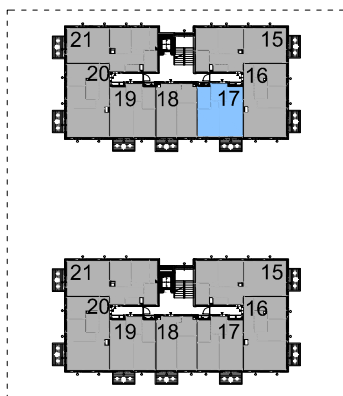


KG
GROUP



0 1m 2m 3m

SKALA 1:100



BUDYNEK 2

KLATKA A

MIESZKANIE NR 17

36.84m²

2.17.1	przedpokój	4.47m ²
2.17.2	pokój z aneksem	17.21m ²
2.17.3	pokój	10.82m ²
2.17.4	łazienka	4.34m ²

UKŁAD MIESZKANIA:

POŁUDNIOWE

2.17.5	balkon	4.24m ²
--------	--------	--------------------

- POWIERZCHNIA UŻYTKOWA OBLICZANA WEDŁUG NORMY PN-ISO 9836:1997
- RZUT MIESZKANIA ZOSTAŁ SPORZĄDZONY NA PODSTAWIE PROJEKTU BUDOWLANEGO, ZASTRZEGA SIĘ MOŻLIWOŚĆ ZMIAN W UKŁADZIE MIESZKAŃ I PODANYCH POWIERZCHNIACH, ZGODNIE Z ZAPISAMI UMOWY DEWELOPERSKIEJ.
- W ZWIĄZKU W OPRACOWYWIANIEM PROJEKTU WYKONAWCZEGO ZE WZGLĘDÓW KONSTRUKCYJNYCH, INSTALACYJNYCH I ARCHITEKTONICZNYCH MOGĄ WYSTĄPIĆ ZMIANY W ZAKRESIE PIONÓW I KOMINÓW ORAZ KOREKTY OTWORÓW OKIENNYCH

B2STUDIO

2 PIĘTRO

NUMER MIESZKANIA
17

POWIERZCHNIA MIESZKANIA
36.84m²

2
PIĘTRO