

OSIEDLE Telimeny

BIURO SPRZEDAŻY

ul. Lea 202a, 30-133 Kraków

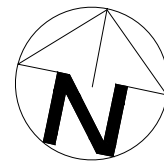
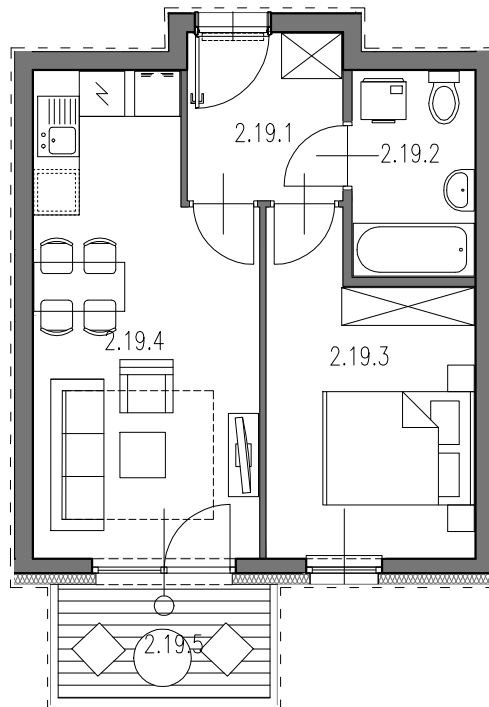
tel: 539 650 701

e-mail: biuro@osiedletelimeny.pl

www.osiedletelimeny.pl

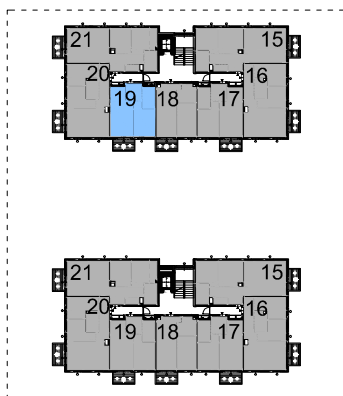


KG
GROUP



0 1m 2m 3m

SKALA 1:100



BUDYNEK 2 KLATKA A MIESZKANIE NR 19		36.84m²
2.19.1	przedpokój	4.47m ²
2.19.2	łazienka	4.34m ²
2.19.3	pokój	10.82m ²
2.19.4	pokój z aneksem	17.21m ²
UKŁAD MIESZKANIA:		POŁUDNIOWE
2.19.5	balkon	4.20m ²

- POWIERZCHNIA UŻYTKOWA OBLICZANA WEDŁUG NORMY PN-ISO 9836:1997
- RZUT MIESZKANIA ZOSTAŁ SPORZĄDZONY NA PODSTAWIE PROJEKTU BUDOWLANEGO, ZASTRZEGA SIĘ MOŻLIWOŚĆ ZMIAN W UKŁADZIE MIESZKAŃ I PODANYCH POWIERZCHNIACH, ZGODNIE Z ZAPISAMI UMOWY DEWELOPERSKIEJ.
- W ZWIĄZKU W OPRACOWYWIANIEM PROJEKTU WYKONAWCZEGO ZE WZGLĘDÓW KONSTRUKCYJNYCH, INSTALACYJNYCH I ARCHITEKTONICZNYCH MOGĄ WYSTĄPIĆ ZMIANY W ZAKRESIE PIONÓW I KOMINÓW ORAZ KOREKTY OTWORÓW OKIENNYCH

B2STUDIO

2 PIĘTRO

NUMER MIESZKANIA
19

POWIERZCHNIA MIESZKANIA
36.84m²

2
PIĘTRO