



# OSIEDLE Telimeny

## BIURO SPRZEDAŻY

ul. Lea 202a, 30-133 Kraków

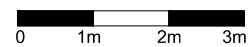
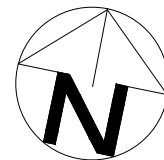
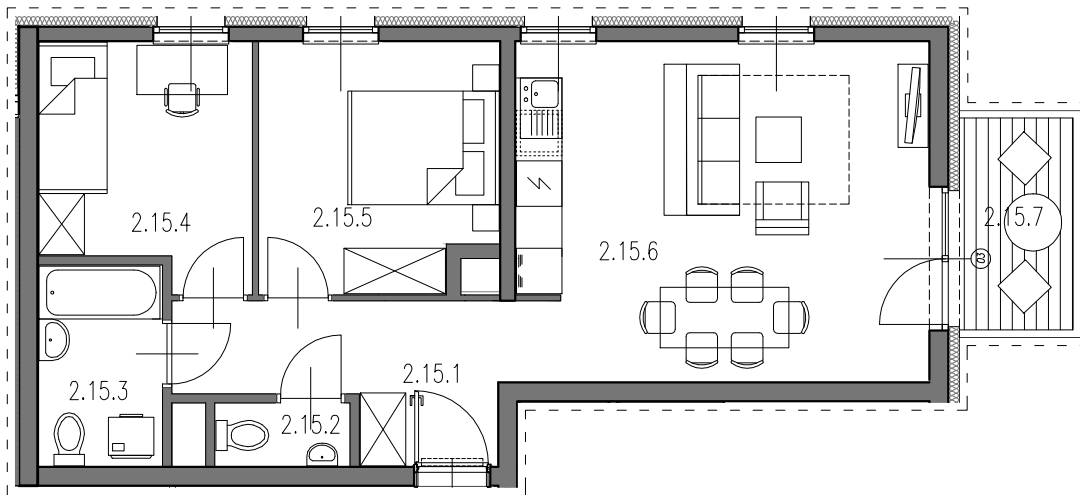
tel: 539 650 701

e-mail: biuro@osiedletelimeny.pl

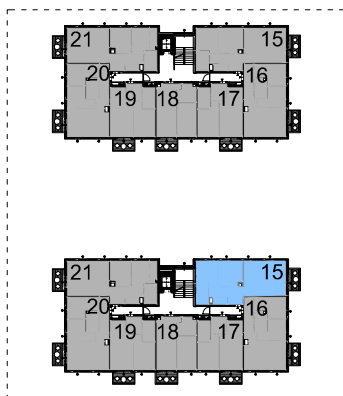
www.osiedletelimeny.pl



**KG**  
GROUP



SKALA 1:100



<b>BUDYNEK 2 KLATKA B MIESZKANIE NR 15</b>		<b>55.68m<sup>2</sup></b>
2.15.1	przedpokój	7.79m <sup>2</sup>
2.15.2	WC	1.43m <sup>2</sup>
2.15.3	łazienka	4.28m <sup>2</sup>
2.15.4	pokój	8.43m <sup>2</sup>
2.15.5	pokój	10.05m <sup>2</sup>
2.15.6	pokój z aneksem	23.70m <sup>2</sup>
UKŁAD MIESZKANIA: PÓLNO-CNO-WSCHODNIE		
2.15.7	balkon	4.20m <sup>2</sup>

- POWIERZCHNIA UŻYTKOWA OBLICZANA WEDŁUG NORMY PN-ISO 9836:1997  
- RZUT MIESZKANIA ZOSTAŁ SPORZĄDZONY NA PODSTAWIE PROJEKTU BUDOWLANEGO, ZASTRZEGA SIĘ MOŻLIWOŚĆ ZMIAN W UKŁADZIE MIESZKAŃ I PODANYCH POWIERZCHNIACH, ZGODNIE Z ZAPISAMI UMOWY DEWELOPERSKIEJ.  
- W ZWIĄZKU W OPRACOWYWIANIEM PROJEKTU WYKONAWCZEGO ZE WZGLĘDÓW KONSTRUKCYJNYCH, INSTALACYJNYCH I ARCHITEKTONICZNYCH MOGĄ WYSTĄPIĆ ZMIANY W ZAKRESIE PIONÓW I KOMINÓW ORAZ KOREKTY OTWORÓW OKIENNYCH

**B2STUDIO**

2 PIĘTRO

NUMER MIESZKANIA  
**15**

POWIERZCHNIA MIESZKANIA  
**55.68m<sup>2</sup>**

**2**  
PIĘTRO