

# OSIEDLE Telimeny

## BIURO SPRZEDAŻY

ul. Lea 202a, 30-133 Kraków

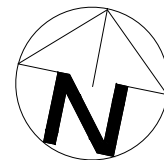
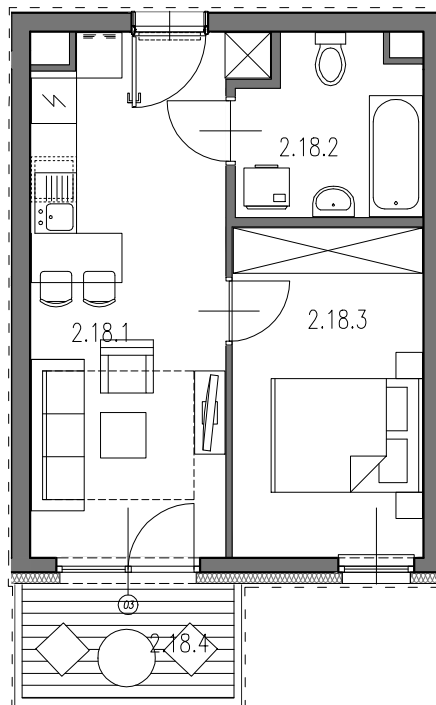
tel: 539 650 701

e-mail: [biuro@osiedletelimeny.pl](mailto:biuro@osiedletelimeny.pl)

[www.osiedletelimeny.pl](http://www.osiedletelimeny.pl)

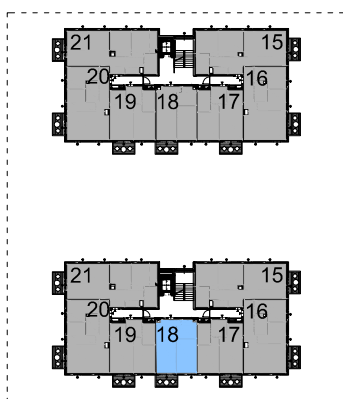


**KG**  
GROUP



0 1m 2m 3m

SKALA 1:100



<b>BUDYNEK 2 KLATKA B MIESZKANIE NR 18</b>		<b>33.96m<sup>2</sup></b>
2.18.1	pokój z aneksem	17.79m <sup>2</sup>
2.18.2	łazienka	5.30m <sup>2</sup>
2.18.3	pokój	10.87m <sup>2</sup>
UKŁAD MIESZKANIA:		POŁUDNIOWE
2.18.4	balkon	4.24m <sup>2</sup>

- POWIERZCHNIA UŻYTKOWA OBLICZANA WEDŁUG NORMY PN-ISO 9836:1997  
- RZUT MIESZKANIA ZOSTAŁ SPORZĄDZONY NA PODSTAWIE PROJEKTU BUDOWLANEGO, ZASTRZEGA SIĘ MOŻLIWOŚĆ ZMIAN W UKŁADZIE MIESZKAŃ I PODANYCH POWIERZCHNIACH, ZGODNIE Z ZAPISAMI UMOWY DEWELOPERSKIEJ.  
- W ZWIĄZKU W OPRACOWYWIANIEM PROJEKTU WYKONAWCZEGO ZE WZGLĘDÓW KONSTRUKCYJNYCH, INSTALACYJNYCH I ARCHITEKTONICZNYCH MOGĄ WYSTĄPIĆ ZMIANY W ZAKRESIE PIONÓW I KOMINÓW ORAZ KOREKTY OTWORÓW OKIENNYCH

**B2STUDIO**

2 PIĘTRO

NUMER MIESZKANIA  
**18**

POWIERZCHNIA MIESZKANIA  
**33.96m<sup>2</sup>**

**2**  
PIĘTRO