

# OSIEDLE Telimeny

## BIURO SPRZEDAŻY

ul. Lea 202a, 30-133 Kraków

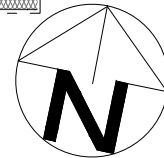
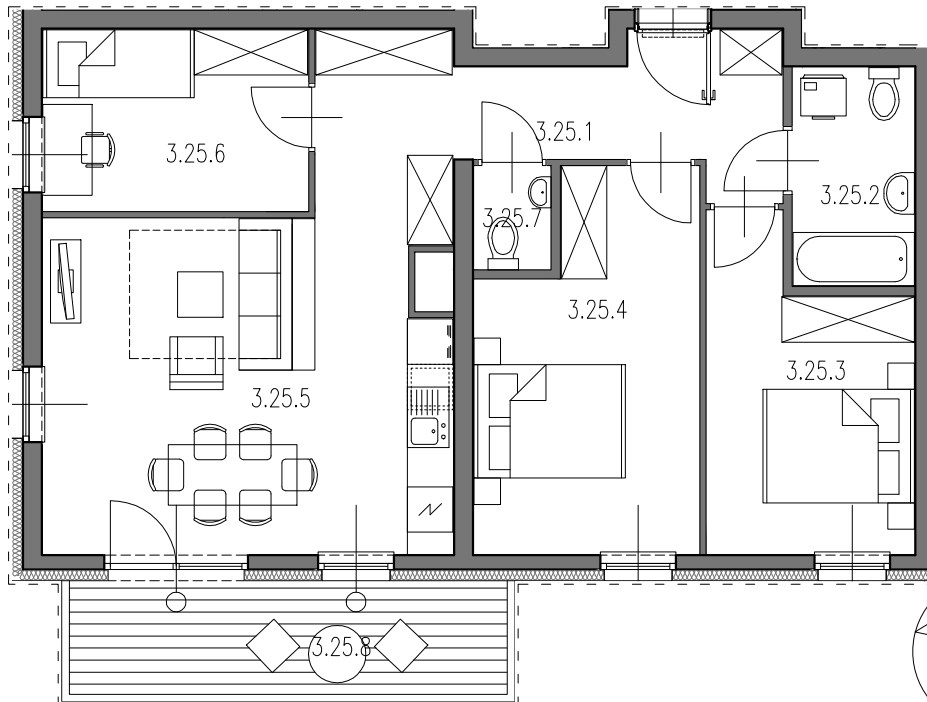
tel: 539 650 701

e-mail: biuro@osiedletelimeny.pl

www.osiedletelimeny.pl

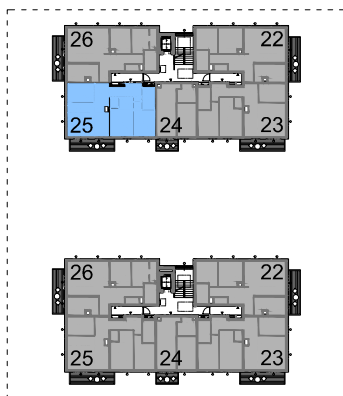


**KG**  
GROUP



0 1m 2m 3m

SKALA 1:100



<b>BUDYNEK 2 KLATKA A MIESZKANIE NR 25</b>		73.00m <sup>2</sup>
3.25.1	przedpokój	9.89m <sup>2</sup>
3.25.2	łazienka	4.61m <sup>2</sup>
3.25.3	pokój	10.44m <sup>2</sup>
3.25.4	pokój	13.47m <sup>2</sup>
3.25.5	pokój z aneksem	24.87m <sup>2</sup>
3.25.6	pokój	8.36m <sup>2</sup>
3.25.7	WC	1.36m <sup>2</sup>
UKŁAD MIESZKANIA: POŁUDNIOWO-ZACHODNIE		
3.25.8	balkon	8.68m <sup>2</sup>

- POWIERZCHNIA UŻYTKOWA OBLICZANA WEDŁUG NORMY PN-ISO 9836:1997  
- RZUT MIESZKANIA ZOSTAŁ SPORZĄDZONY NA PODSTAWIE PROJEKTU BUDOWLANEGO, ZASTRZEGA SIĘ MOŻLIWOŚĆ ZMIAN W UKŁADZIE MIESZKAŃ I PODANYCH POWIERZCHNIACH, ZGODNIE Z ZAPISAMI UMOWY DEWELOPERSKIEJ.  
- W ZWIĄZKU W OPRACOWYWIANIEM PROJEKTU WYKONAWCZEGO ZE WZGLĘDÓW KONSTRUKCYJNYCH, INSTALACYJNYCH I ARCHITEKTONICZNYCH MOGĄ WYSTĄPIĆ ZMIANY W ZAKRESIE PIONÓW I KOMINÓW ORAZ KOREKTY OTWORÓW OKIENNYCH

**B2STUDIO**

3 PIĘTRO

NUMER MIESZKANIA  
**25**

POWIERZCHNIA MIESZKANIA  
73.00m<sup>2</sup>

**3**  
PIĘTRO