

# OSIEDLE Telimeny

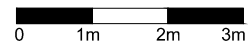
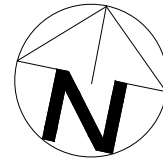
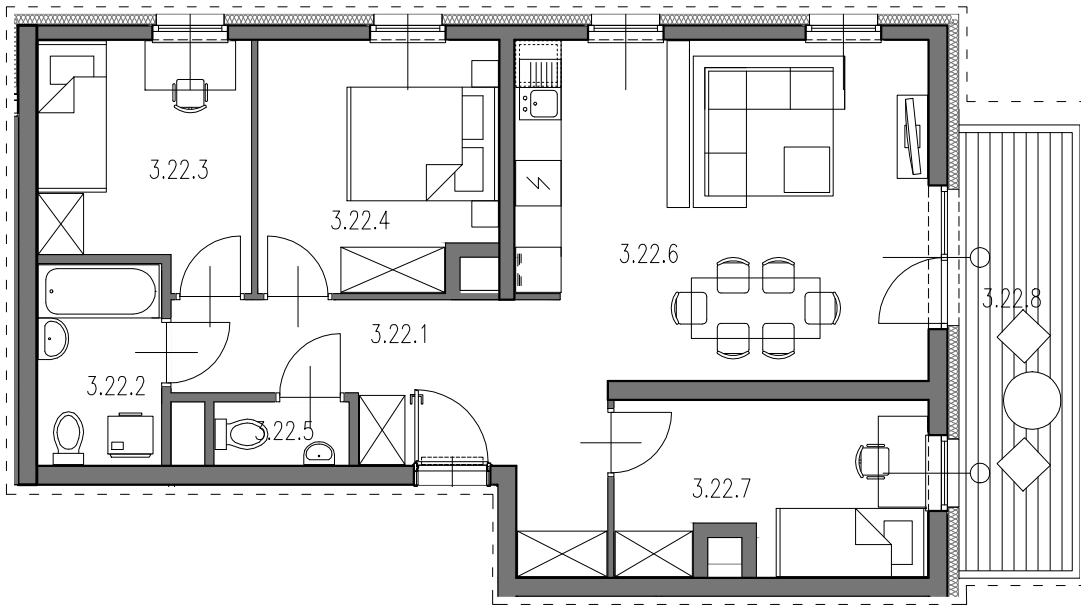
## BIURO SPRZEDAŻY

ul. Lea 202a, 30-133 Kraków

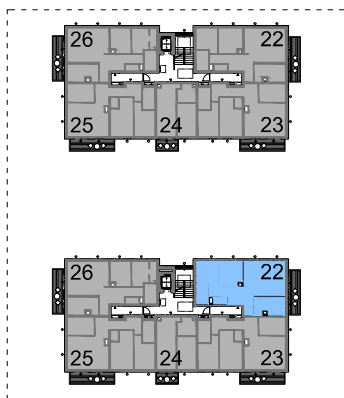
tel: 539 650 701

e-mail: biuro@osiedletelimeny.pl

www.osiedletelimeny.pl



SKALA 1:100



<b>BUDYNEK 2 KLATKA B MIESZKANIE NR 22</b>		68.02m <sup>2</sup>
3.22.1	przedpokój	11.80m <sup>2</sup>
3.22.2	łazienka	4.28m <sup>2</sup>
3.22.3	pokój	8.43m <sup>2</sup>
3.22.4	pokój	10.05m <sup>2</sup>
3.22.5	WC	1.43m <sup>2</sup>
3.22.6	pokój z aneksem	23.07m <sup>2</sup>
3.22.7	pokój	8.96m <sup>2</sup>
UKŁAD MIESZKANIA:		PÓLNOCNO-WSCHODNIE
3.22.8	balkon	8.77m <sup>2</sup>

- POWIERZCHNIA UŻYTKOWA OBLICZANA WEDŁUG NORMY PN-ISO 9836:1997  
- RZUT MIESZKANIA ZOSTAŁ SPORZĄDZONY NA PODSTAWIE PROJEKTU BUDOWLANEGO, ZASTRZEGA SIĘ MOŻLIWOŚĆ ZMIAN W UKŁADZIE MIESZKAŃ I PODANYCH POWIERZCHNIACH, ZGODNIE Z ZAPISAMI UMOWY DEWELOPERSKIEJ.  
- W ZWIĄZKU W OPRACOWYWIANIEM PROJEKTU WYKONAWCZEGO ZE WZGLĘDÓW KONSTRUKCYJNYCH, INSTALACYJNYCH I ARCHITEKTONICZNYCH MOGĄ WYSTĄPIĆ ZMIANY W ZAKRESIE PIONÓW I KOMINÓW ORAZ KOREKTY OTWORÓW OKIENNYCH